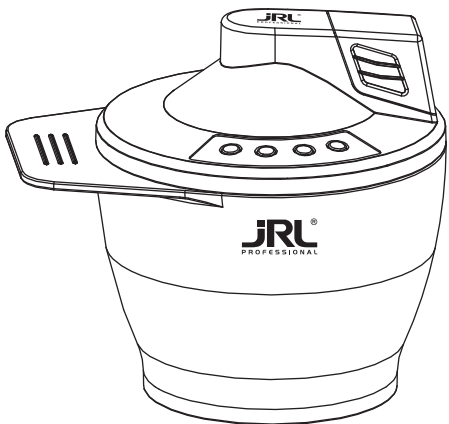


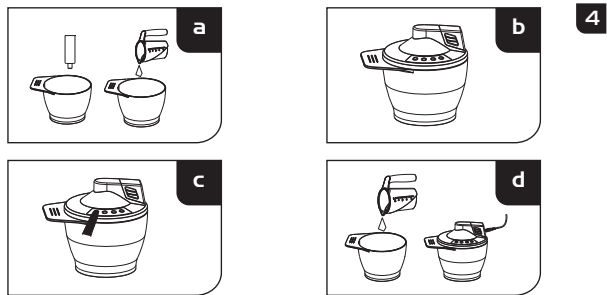
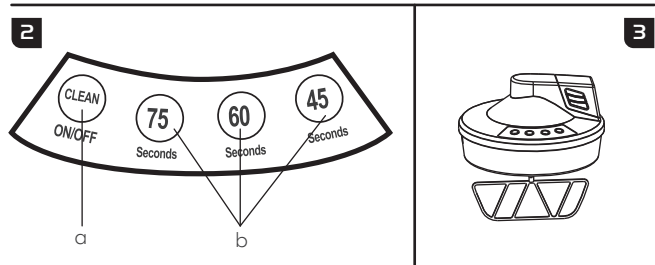
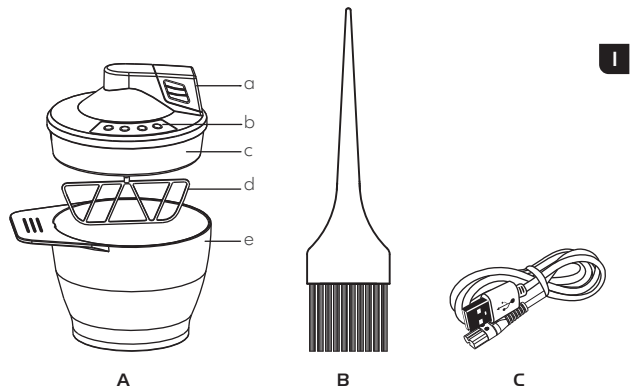
# ONYX STORM

Electric Color Mixer

JRL-JPP056C



USER'S MANUAL



EN	01
ES	03
FR	05
DE	07
IT	09
PL	11
RU	13
UKR	15
PT	17
AR	19
SW	21
DA	23
NL	25
ETI	27
FI	29
LV	31
LT	33
NO	35
BG	37
CS	39
HR	41
RO	43
SK	45
SL	47
TR	49
EL	51
HU	53
IS	55
IL	57

## Tips

1. Thank you for choosing JRL ONYX STORM.
2. Before using this appliance, please read all instructions and cautions in this manual.
3. The safety instructions and the operating manual are also available in PDF format from our website: [www.jrl.com](http://www.jrl.com).

## Important Safety Instructions

1. Always unplug the unit after use.
2. NEVER touch the unit with wet or damp hands or feet.
3. Prevent the unit from coming into contact with water or other liquid. Do not use this appliance near baths, showers, sinks or any other object containing water.
4. If the unit accidentally falls into water or any other liquid, DO NOT ATTEMPT TO PICK IT UP, immediately unplug it first.
5. Keep the unit out of reach of children. Do not let them playing with it. It is not a toy.
6. This device must not be used by children or people with mental or sensory deficiency unless they are supervised. Close supervisions necessary when this appliance is used by or near children or invalids.
7. Do not leave the unit unattended while it is working. Unplug it before performing any cleaning operation.
8. NEVER store the unit away while it is still hot or plugged in.
9. The battery must be removed from the device before destroying it. For this purpose, please follow these instructions:
  - Disconnect the device from the network
  - Remove the cap and unscrew
  - Take off the battery which is blue and cut the wires.

The rechargeable battery is made of materials harmful to the environment. Therefore it may not be treated as household waste. It must be disposed correctly. Deliver it to the point of collection.
10. Do not submerge top cover of unit in water.
11. Do not use it when the axle out of shape to avoid damage.
12. Do not over fill bowl. Do not use mixture cream of more than 280 ml. as overflow may destroy the mixer.

## Product overview (Fig.1)

- |                         |                  |
|-------------------------|------------------|
| A. Electric Color Mixer | a. Charging Port |
| B. Tinting Brush        | b. Control Panel |
| C. USB Cable            | c. Cover         |
|                         | d. Axle Mixer    |
|                         | e. Tinting Bowl  |

## Product Specifications

Product Code: JRL-JPP056C			
Item	Specifications	Item	Specifications
USB Input	5V $\overline{\text{---}}$ 2A	Type of battery	Lithium battery
Time Setting	45/60/75 Seconds	Volume	400ml

## Operating Instructions (Fig.2/3)

1. Power ON/OFF: Press the ON/OFF button (Fig. 2a) to switch the unit ON or OFF. The indicator light will illuminate when the unit is ON.
2. Set Mixing Time: Select the desired mixing time of 75, 60, or 45 seconds (Fig. 2b) by pressing the corresponding button. The appliance will automatically stop once the selected time has elapsed.
3. Multiple Selections: If more than one function button is pressed, the appliance will operate according to the last button pressed.
4. Indicator Light: The red indicator light stays on while charging, turns off when fully charged, and flashes if a charging error occurs.

## How to Use

1. Pour the colour cream into the tint bowl and add the colour activator (Fig. 4a).
2. Place the cover on the bowl, as the unit will not operate without the cover in place (Fig. 4b).
3. Press the ON/OFF button to switch the unit on, select the desired mixing time, and press the corresponding button (Fig. 4c).
4. Wait for the indicator light to turn on, as the unit begins mixing, and note that 45 seconds is usually sufficient for mixing tint cream.
5. To stop mixing at any time, press the ON/OFF button again (Fig. 4c).
6. For cleaning, pour no more than 400 ml of water into the used bowl, replace the cover, and run the unit for 75 seconds (Fig. 4d).

## Introducción

1. Gracias por elegir el JRL ONYX STORM.
2. Antes de utilizar este aparato, lea atentamente todas las instrucciones y precauciones contenidas en este manual.
3. Las instrucciones de seguridad y el manual de funcionamiento completo también están disponibles en formato PDF en nuestro sitio web: [www.jrl.com](http://www.jrl.com).

## Instrucciones de seguridad importantes

1. Desconecte siempre el aparato después de usarlo.
  2. NUNCA toque el aparato con las manos o los pies mojados o húmedos.
  3. Evite que el aparato entre en contacto con agua u otros líquidos. No utilice este aparato cerca de bañeras, duchas, lavabos u otros recipientes con agua.
  4. Si el aparato cae accidentalmente en agua u otro líquido, NO INTENTE sacarlo. Desconéctelo inmediatamente de la red eléctrica.
  5. Mantenga el aparato fuera del alcance de los niños. No permita que jueguen con él. No es un juguete.
  6. Este aparato no debe ser utilizado por niños ni por personas con capacidades físicas, sensoriales o mentales reducidas, salvo bajo supervisión. Es necesaria una estricta supervisión cuando el aparato se use por o cerca de niños o personas dependientes.
  7. No deje el aparato desatendido mientras esté en funcionamiento. Desconéctelo antes de realizar cualquier operación de limpieza.
  8. NUNCA guarde el aparato mientras esté caliente o conectado.
  9. La batería debe retirarse del aparato antes de desecharlo. Para ello, siga las siguientes instrucciones:
    - Desconecte el aparato de la red eléctrica.
    - Retire la tapa y desenrosque.
    - Saque la batería azul y corte los cables.
- La batería recargable contiene materiales nocivos para el medio ambiente y NO debe eliminarse con la basura doméstica. Entréguela en un punto de recogida adecuado.
10. No sumerja la tapa superior del aparato en agua.
  11. No utilice el aparato si el eje está dañado o deformado, para evitar daños adicionales.
  12. No sobrellene el recipiente. No utilice una mezcla de crema superior a 280 ml, ya que el exceso puede dañar el mezclador.

## Descripción del producto (Fig. 1)

- |                                 |                          |
|---------------------------------|--------------------------|
| A. Mezclador eléctrico de color | a. Puerto de carga       |
| B. Pincel para tinte            | b. Panel de control      |
| C. Cable USB                    | c. Tapa                  |
|                                 | d. Eje de mezcla         |
|                                 | e. Recipiente para tinte |

## Especificaciones del producto

Código de producto: JRL-JPP056C			
Proyectos	Especificaciones	Proyectos	Especificaciones
Entrada USB	5V $\overline{\text{---}}$ 2A	Tipo de batería	Batería de litio
Configuración de tiempo	45/60/75 segundos	Capacidad	400ml

## Instrucciones de funcionamiento (Fig. 2/3)

1. Encendido/Apagado: Pulse el botón ON/OFF (Fig. 2a) para encender o apagar el aparato. La luz indicadora se enciende cuando el aparato está en funcionamiento.
2. Ajuste del tiempo de mezcla: Seleccione el tiempo de mezcla deseado de 75, 60 o 45 segundos (Fig. 2b) pulsando el botón correspondiente. El aparato se detendrá automáticamente una vez transcurrido el tiempo seleccionado.
3. Selecciones múltiples: Si se pulsan varios botones de función, el aparato funcionará según el último botón activado.
4. Luz indicadora: La luz roja permanece encendida durante la carga, se apaga cuando la batería está completamente cargada y parpadea si se produce un error de carga.

## Modo de uso

1. Vierta la crema colorante en el recipiente y añada el activador (Fig. 4a).
2. Coloque la tapa en el recipiente, ya que el aparato no funciona sin ella (Fig. 4b).
3. Pulse el botón ON/OFF para encender el aparato, seleccione el tiempo de mezcla deseado y pulse el botón correspondiente (Fig. 4c).
4. Espere a que se encienda la luz indicadora: el aparato comenzará a mezclar. Generalmente, 45 segundos son suficientes para mezclar la crema colorante.
5. Para detener la mezcla en cualquier momento, pulse de nuevo el botón ON/OFF (Fig. 4c).
6. Para limpiar, vierta un máximo de 400 ml de agua en el recipiente usado, coloque la tapa y haga funcionar el aparato durante 75 segundos (Fig. 4d).

## Introduction

1. Merci d'avoir choisi le JRL ONYX STORM.
2. Avant d'utiliser cet appareil, veuillez lire attentivement toutes les instructions et précautions contenues dans ce manuel.
3. Les consignes de sécurité et le manuel d'utilisation complet sont également disponibles en format PDF sur notre site internet : [www.jrl.com](http://www.jrl.com).

## Consignes de sécurité importantes

1. Débranchez toujours l'appareil après utilisation.
  2. NE TOUCHEZ JAMAIS l'appareil avec des mains ou des pieds mouillés ou humides.
  3. Évitez tout contact de l'appareil avec de l'eau ou tout autre liquide. N'utilisez pas cet appareil à proximité d'une baignoire, d'une douche, d'un évier ou de tout autre récipient contenant de l'eau.
  4. Si l'appareil tombe accidentellement dans l'eau ou dans un autre liquide, N'ESSAYEZ PAS de le récupérer. Débranchez-le immédiatement au préalable.
  5. Maintenez l'appareil hors de portée des enfants. Ne les laissez pas jouer avec. Ce n'est pas un jouet.
  6. Cet appareil ne doit pas être utilisé par des enfants ou des personnes présentant des déficiences physiques, sensorielles ou mentales, sauf sous surveillance. Une stricte surveillance est nécessaire si l'appareil est utilisé par ou à proximité d'enfants ou de personnes dépendantes.
  7. Ne laissez jamais l'appareil sans surveillance lorsqu'il fonctionne. Débranchez-le avant toute opération de nettoyage.
  8. NE RANGEZ JAMAIS l'appareil tant qu'il est encore chaud ou branché.
  9. La batterie doit être retirée de l'appareil avant sa mise au rebut. Pour cela, veuillez suivre les instructions ci-dessous :
    - Débranchez l'appareil du réseau électrique.
    - Retirez le capot et dévissez
    - Retirez la batterie bleue et coupez les fils.
- La batterie rechargeable contient des substances nocives pour l'environnement. Elle ne doit donc PAS être éliminée avec les déchets ménagers. Déposez-la dans un point de collecte approprié.
10. Ne plongez pas le couvercle supérieur de l'appareil dans l'eau.
  11. N'utilisez pas l'appareil si l'axe est endommagé ou déformé, afin d'éviter tout risque de dommage.
  12. Ne surchargez pas le bol. N'utilisez pas de mélange de crème supérieur à 280 ml, car un remplissage excessif pourrait endommager le mélangeur.

## Présentation du produit (Fig. 1)

- |                                    |                        |
|------------------------------------|------------------------|
| A. Mélangeur électrique de couleur | a. Port de charge      |
| B. Pinceau applicateur             | b. Panneau de commande |
| C. Câble USB                       | c. Couvercle           |
|                                    | d. Axe de mélange      |
|                                    | e. Bol de coloration   |

## Caractéristiques techniques

Code produit: JRL-IPP056C			
Projets	Spécifications	Projets	Spécifications
Entrée USB	5V --- 2A	Type de batterie	Batterie lithium
Réglage du temps	45/60/75 secondes	Capacité	400ml

## Mode d'emploi (Fig. 2/3)

1. Mise sous/hors tension : Appuyez sur le bouton ON/OFF (Fig. 2a) pour allumer ou éteindre l'appareil. Le témoin lumineux s'allume lorsque l'appareil est en marche.
2. Réglage du temps de mélange : Sélectionnez le temps souhaité de 75, 60 ou 45 secondes (Fig. 2b) en appuyant sur le bouton correspondant. L'appareil s'arrête automatiquement lorsque le temps choisi est écoulé.
3. Sélections multiples : Si plusieurs boutons de fonction sont pressés, l'appareil fonctionne selon le dernier bouton activé.
4. Témoin lumineux : Le témoin rouge reste allumé pendant la charge, s'éteint lorsque la batterie est entièrement chargée et clignote en cas d'erreur de charge.

## Utilisation

1. Versez la crème colorante dans le bol de coloration et ajoutez l'activateur (Fig. 4a).
2. Placez le couvercle sur le bol, car l'appareil ne fonctionne pas sans couvercle (Fig. 4b).
3. Appuyez sur le bouton ON/OFF pour allumer l'appareil, sélectionnez le temps de mélange désiré et appuyez sur le bouton correspondant (Fig. 4c).
4. Attendez que le témoin lumineux s'allume : l'appareil commence à mélanger. En général, 45 secondes suffisent pour mélanger la crème colorante.
5. Pour arrêter le mélange à tout moment, appuyez de nouveau sur le bouton ON/OFF (Fig. 4c).
6. Pour le nettoyage, versez au maximum 400 ml d'eau dans le bol utilisé, remplacez le couvercle et faites fonctionner l'appareil pendant 75 secondes (Fig. 4d).

## Einleitung

1. Vielen Dank, dass Sie sich für den JRL ONYX STORM entschieden haben.
2. Bevor Sie dieses Gerät verwenden, lesen Sie bitte alle Anweisungen und Vorsichtsmaßnahmen in dieser Anleitung sorgfältig durch.
3. Die Sicherheitshinweise und die vollständige Bedienungsanleitung sind außerdem im PDF-Format auf unserer Website verfügbar: [www.jrl.com](http://www.jrl.com).

## Wichtige Sicherheitshinweise

1. Ziehen Sie nach jedem Gebrauch stets den Netzstecker.
2. BERÜHREN Sie das Gerät NIEMALS mit nassen oder feuchten Händen oder Füßen.
3. Verhindern Sie den Kontakt des Geräts mit Wasser oder anderen Flüssigkeiten. Verwenden Sie es nicht in der Nähe von Badewannen, Duschen, Waschbecken oder anderen mit Wasser gefüllten Behältern.
4. Falls das Gerät versehentlich in Wasser oder eine andere Flüssigkeit fällt, VERSUCHEN SIE NICHT, es herauszunehmen. Ziehen Sie zuerst sofort den Netzstecker.
5. Halten Sie das Gerät außerhalb der Reichweite von Kindern. Lassen Sie Kinder nicht damit spielen. Es ist kein Spielzeug.
6. Dieses Gerät darf nicht von Kindern oder Personen mit eingeschränkten physischen, sensorischen oder geistigen Fähigkeiten benutzt werden, es sei denn, sie werden beaufsichtigt. Eine sorgfältige Aufsicht ist erforderlich, wenn das Gerät von oder in der Nähe von Kindern oder hilfsbedürftigen Personen benutzt wird.
7. Lassen Sie das Gerät nicht unbeaufsichtigt in Betrieb. Ziehen Sie den Netzstecker vor jeder Reinigungsarbeit.
8. Lagern Sie das Gerät NIEMALS, solange es noch heiß oder an das Stromnetz angeschlossen ist.
9. Der Akku muss vor der Entsorgung des Geräts entfernt werden. Befolgen Sie dazu bitte folgende Anweisungen:
  - Trennen Sie das Gerät vom Stromnetz.
  - Entfernen Sie die Abdeckung und schrauben Sie diese ab.
  - Nehmen Sie den blauen Akku heraus und durchtrennen Sie die Kabel.Der wiederaufladbare Akku enthält umweltschädliche Stoffe und darf NICHT über den Hausmüll entsorgt werden. Geben Sie ihn bei einer entsprechenden Sammelstelle ab.
10. Tauchen Sie die obere Abdeckung des Geräts nicht in Wasser.
11. Verwenden Sie das Gerät nicht, wenn die Achse beschädigt oder verbogen ist, um Schäden zu vermeiden.
12. Füllen Sie die Schüssel nicht über. Verwenden Sie keine Farbcreme-Mischung von mehr als 280 ml, da eine Überfüllung den Mixer beschädigen kann.

## Produktübersicht (Abb. 1)

- |                           |                  |
|---------------------------|------------------|
| A. Elektrischer Farbmixer | a. Ladeanschluss |
| B. Färbepinsel            | b. Bedienfeld    |
| C. USB-Kabel              | c. Abdeckung     |
|                           | d. Mischachse    |
|                           | e. Farbschale    |

## Produktspezifikationen

Produktcode: JRL-JPP056C			
Projekt	Spezifikationen	Projekt	Spezifikationen
USB-Eingang	5V --- 2A	Batterietyp	Lithium-Akku
Zeiteinstellung	45/60/75 Sekunden	Volumen	400ml

## Bedienungsanleitung (Abb. 2/3)

1. Ein-/Ausschalten: Drücken Sie die Ein-/Aus-Taste (Abb. 2a), um das Gerät ein- oder auszuschalten. Die Kontrollleuchte leuchtet, wenn das Gerät eingeschaltet ist.
2. Mischzeit einstellen: Wählen Sie die gewünschte Mischzeit von 75, 60 oder 45 Sekunden (Abb. 2b), indem Sie die entsprechende Taste drücken. Das Gerät stoppt automatisch nach Ablauf der gewählten Zeit.
3. Mehrfachauswahl: Wenn mehrere Funktionstasten gedrückt werden, arbeitet das Gerät gemäß der zuletzt gewählten Taste.
4. Kontrollleuchte: Die rote Kontrollleuchte bleibt beim Laden an, erlischt, wenn der Akku vollständig geladen ist, und blinkt bei einem Ladefehler.

## Anwendung

1. Gießen Sie die Farbcreme in die Farbschale und fügen Sie den Entwickler hinzu (Abb. 4a).
2. Setzen Sie die Abdeckung auf die Schale, da das Gerät ohne Abdeckung nicht funktioniert (Abb. 4b).
3. Drücken Sie die Ein-/Aus-Taste, wählen Sie die gewünschte Mischzeit und drücken Sie die entsprechende Taste (Abb. 4c).
4. Warten Sie, bis die Kontrollleuchte aufleuchtet – das Gerät beginnt mit dem Mischen. In der Regel sind 45 Sekunden ausreichend für das Mischen von Farbcreme.
5. Um den Mischvorgang jederzeit zu stoppen, drücken Sie erneut die Ein-/Aus-Taste (Abb. 4c).
6. Zur Reinigung geben Sie maximal 400 ml Wasser in die verwendete Schale, setzen die Abdeckung auf und lassen das Gerät 75 Sekunden laufen (Abb. 4d).

## Introduzione

1. Grazie per aver scelto il JRL ONYX STORM.
2. Prima di utilizzare questo apparecchio, leggere attentamente tutte le istruzioni e le avvertenze contenute in questo manuale.
3. Le istruzioni di sicurezza e il manuale operativo completo sono inoltre disponibili in formato PDF sul nostro sito web: [www.jrl.com](http://www.jrl.com).

## Importanti istruzioni di sicurezza

1. Scollegare sempre l'apparecchio dopo l'uso.
2. NON TOCCARE MAI l'apparecchio con mani o piedi bagnati o umidi.
3. Evitare che l'apparecchio entri in contatto con acqua o altri liquidi. Non utilizzare l'apparecchio vicino a vasche da bagno, docce, lavandini o qualsiasi altro contenitore pieno d'acqua.
4. Se l'apparecchio cade accidentalmente in acqua o in un altro liquido, NON TENTARE di recuperarlo. Scollegare immediatamente la spina dalla presa di corrente.
5. Tenere l'apparecchio fuori dalla portata dei bambini. Non permettere loro di giocarci. Non è un giocattolo.
6. Questo apparecchio non deve essere utilizzato da bambini o da persone con ridotte capacità fisiche, sensoriali o mentali, a meno che non siano sorvegliate. È necessaria un'attenta supervisione quando l'apparecchio viene utilizzato da o in prossimità di bambini o persone non autosufficienti.
7. Non lasciare mai l'apparecchio incustodito mentre è in funzione. Scollegarlo prima di effettuare qualsiasi operazione di pulizia.
8. NON riporre mai l'apparecchio mentre è ancora caldo o collegato alla rete elettrica.
9. La batteria deve essere rimossa dall'apparecchio prima di smaltirlo. A tale scopo, seguire le seguenti istruzioni:
  - Scollegare l'apparecchio dalla rete elettrica.
  - Rimuovere il coperchio e svitare.
  - Rimuovere la batteria di colore blu e tagliare i cavi.La batteria ricaricabile contiene materiali nocivi per l'ambiente e NON deve essere smaltita nei rifiuti domestici. Consegnerla presso un centro di raccolta autorizzato.
10. Non immergere il coperchio superiore dell'apparecchio in acqua.
11. Non utilizzare l'apparecchio se l'asse è danneggiato o deformato, per evitare ulteriori danni.
12. Non riempire eccessivamente la ciotola. Non utilizzare più di 280 ml di crema colorante, poiché il sovrariempimento potrebbe danneggiare il miscelatore.

## Panoramica del prodotto (Fig. 1)

- |                                     |                          |
|-------------------------------------|--------------------------|
| A. Miscelatore elettrico per colore | a. Porta di ricarica     |
| B. Pennello per tintura             | b. Pannello di controllo |
| C. Cavo USB                         | c. Coperchio             |
|                                     | d. Asse del miscelatore  |
|                                     | e. Ciotola per tintura   |

## Specifiche del prodotto

Codice prodotto: JRL-JPP056C			
Il progetto	Specifiche	Il progetto	Specifiche
Ingresso USB	5V --- 2A	Tipo di batteria	Batteria al litio
Impostazione tempo	45/60/75 secondi	Capacità	400ml

## Istruzioni per l'uso (Fig. 2/3)

1. Accensione/Spengimento: Premere il pulsante ON/OFF (Fig. 2a) per accendere o spegnere l'apparecchio. La spia luminosa si accende quando l'apparecchio è in funzione.
2. Impostazione del tempo di miscelazione: Selezionare il tempo desiderato di 75, 60 o 45 secondi (Fig. 2b) premendo il pulsante corrispondente. L'apparecchio si arresta automaticamente una volta trascorso il tempo selezionato.
3. Selezioni multiple: Se vengono premuti più pulsanti funzione, l'apparecchio funzionerà in base all'ultimo pulsante premuto.
4. Spia luminosa: La spia rossa rimane accesa durante la ricarica, si spegne quando la batteria è completamente carica e lampeggia in caso di errore di ricarica.

## Modalità d'uso

1. Versare la crema colorante nella ciotola per tintura e aggiungere l'attivatore (Fig. 4a).
2. Posizionare il coperchio sulla ciotola, poiché l'apparecchio non funziona senza il coperchio (Fig. 4b).
3. Premere il pulsante ON/OFF per accendere l'apparecchio, selezionare il tempo di miscelazione desiderato e premere il pulsante corrispondente (Fig. 4c).
4. Attendere che la spia luminosa si accenda: l'apparecchio inizierà a miscelare. Generalmente, 45 secondi sono sufficienti per miscelare la crema colorante.
5. Per interrompere la miscelazione in qualsiasi momento, premere nuovamente il pulsante ON/OFF (Fig. 4c).
6. Per la pulizia, versare non più di 400 ml di acqua nella ciotola usata, rimettere il coperchio e azionare l'apparecchio per 75 secondi (Fig. 4d).

## Wstęp

1. Dziękujemy za wybór JRL ONYX STORM.
2. Przed użyciem urządzenia prosimy dokładnie przeczytać wszystkie instrukcje i ostrzeżenia zawarte w niniejszej instrukcji.
3. Instrukcje bezpieczeństwa i pełna instrukcja obsługi są również dostępne w formacie PDF na naszej stronie internetowej: [www.jrl.com](http://www.jrl.com).

## Ważne wskazówki bezpieczeństwa

1. Zawsze odłącz urządzenie od zasilania po użyciu.
2. NIGDY nie dotykaj urządzenia mokrymi lub wilgotnymi rękami ani stopami.
3. Chroń urządzenie przed kontaktem z wodą lub innymi płynami. Nie używaj w pobliżu wanien, pryszniców, umywalk ani innych zbiorników z wodą.
4. Jeśli urządzenie przypadkowo wpadnie do wody, NIE PRÓBUJ go wyciągać. Najpierw odłącz wtyczkę z gniazdka.
5. Trzymaj urządzenie poza zasięgiem dzieci. Nie pozwalaj im się nim bawić. To nie jest zabawka.
6. Urządzenie nie może być używane przez dzieci ani osoby o ograniczonej sprawności fizycznej, sensorycznej lub umysłowej bez nadzoru.
7. Nie pozostawiaj urządzenia bez nadzoru podczas pracy. Odłącz od zasilania przed czyszczeniem.
8. NIGDY nie przechowuj urządzenia, gdy jest gorące lub podłączone do prądu.
9. Przed użyciem należy wyjąć baterię:
  - Odłącz urządzenie od sieci.
  - Zdejmij pokrywę i odkręć śruby.
  - Wyjmij niebieską baterię i odetnij przewody.Bateria zawiera substancje szkodliwe i NIE może być wyrzucana do odpadów domowych. Oddaj ją do punktu zbiórki.
10. Nie zanurzaj górnej pokrywy urządzenia w wodzie.
11. Nie używaj urządzenia, jeśli oś jest uszkodzona lub wygięta.
12. Nie przepelniaj miski. Nie używaj więcej niż 280 ml mieszanki kremu.

## Przegląd produktu (Rys. 1)

- |                               |                     |
|-------------------------------|---------------------|
| A. Elektryczny mikser kolorów | a. Port ładowania   |
| B. Pędzel do farby            | b. Panel sterowania |
| C. Kabel USB                  | c. Pokrywa          |
|                               | d. Oś miksera       |
|                               | e. Miska na farbę   |

## Specyfikacja produktu

Kod produktu: JRL-JPP056C			
Przedmiot	Specyfikacja	Przedmiot	Specyfikacja
Wejście USB	5V --- 2A	Typ baterii	Bateria litowa
Ustawienia czasu	45/60/75 sekund	Pojemność	400ml

## Obsługa (Rys. 2/3)

1. Włączanie/Wyłączanie: Naciśnij przycisk ON/OFF (Rys. 2a). Kontrolka zapala się.
2. Ustaw czas mieszania: Wybierz 75, 60 lub 45 sekund (Rys. 2b). Urządzenie zatrzyma się automatycznie.
3. Wielokrotne wybory: Jeśli naciśnięto kilka przycisków, urządzenie działa zgodnie z ostatnim.
4. Kontrolka: Czerwona lampka świeci podczas ładowania, gaśnie po pełnym naładowaniu, miga przy błędzie.

## Użycie

1. Wlej krem koloryzujący do miski i dodaj aktywator (Rys. 4a).
2. Załóż pokrywę, urządzenie nie działa bez niej (Rys. 4b).
3. Naciśnij ON/OFF, wybierz czas i przycisk (Rys. 4c).
4. Poczekaj na zapalenie kontrolki — rozpocznie się mieszanie. 45 sekund zwykle wystarczy.
5. Aby zatrzymać, naciśnij ponownie ON/OFF (Rys. 4c).
6. Czyszczenie: wlej max. 400 ml wody do użytej miski, załóż pokrywę i włącz na 75 sekund (Rys. 4d).

## Введение

1. Благодарим за выбор JRL ONYX STORM.
2. Перед использованием внимательно прочитайте все инструкции и предупреждения в данном руководстве.
3. Инструкции по безопасности и полный пользовательский мануал доступны также в формате PDF на нашем сайте: [www.jrl.com](http://www.jrl.com).

## Важные меры безопасности

1. Всегда отключайте прибор от сети после использования.
2. НИКОГДА не прикасайтесь к прибору мокрыми или влажными руками или ногами.
3. Избегайте контакта прибора с водой или другими жидкостями. Не используйте рядом с ваннами, душевыми, раковинами или другими емкостями с водой.
4. Если прибор случайно упал в воду, НЕ ПЫТАЙТЕСЬ его достать. Сначала отключите вилку от сети.
5. Держите прибор в недоступном для детей месте. Не позволяйте им играть с ним. Это не игрушка.
6. Прибор не должен использоваться детьми или лицами с ограниченными физическими, сенсорными или умственными способностями без присмотра.
7. Не оставляйте прибор без присмотра во время работы. Перед чистой отключите от сети.
8. НИКОГДА не храните прибор, пока он горячий или подключен.
9. Перед утилизацией необходимо вынуть аккумулятор:
  - Отключите прибор от сети.
  - Снимите крышку и отвинтите.
  - Достаньте синий аккумулятор и перережьте провода.Аккумулятор содержит вредные вещества и НЕ должен выбрасываться с бытовым мусором. Сдайте его в пункт сбора.
10. Не погружайте верхнюю крышку прибора в воду.
11. Не используйте, если ось повреждена или изогнута.
12. Не переполняйте чашу. Не используйте более 280 мл смеси.

## Обзор продукта (Рис. 1)

- |                                |                       |
|--------------------------------|-----------------------|
| A. Электрический миксер красок | a. Разъем для зарядки |
| B. Кисть для окрашивания       | b. Панель управления  |
| C. USB-кабель                  | c. Крышка             |
|                                | d. Вал для смешивания |
|                                | e. Чаша для краски    |

## Технические характеристики

Код продукта: JRL-JPP056C			
Пункт повестки дня	Технические	Пункт повестки дня	Технические
Вход USB	5V --- 2A	Тип аккумулятора	Литиевый
Установка времени	45/60/75 Секунд	Объем	400мл

## Инструкции по эксплуатации (Рис. 2/3)

1. Вкл./Выкл.: Нажмите ON/OFF (Рис. 2а). Индикатор загорается.
2. Выбор времени смешивания: Выберите 75, 60 или 45 секунд (Рис. 2б). Прибор автоматически остановится.
3. Несколько кнопок: При нажатии нескольких кнопок выполняется последняя команда.
4. Индикатор: Красный при зарядке, гаснет при полном заряде, мигает при ошибке.

## Использование

1. Налейте красящий крем в чашу и добавьте активатор (Рис. 4а).
2. Установите крышку — без нее прибор не работает (Рис. 4б).
3. Нажмите ON/OFF, выберите время и кнопку (Рис. 4с).
4. Подождите, пока загорится индикатор — начнется смешивание. Обычно достаточно 45 секунд.
5. Остановите в любое время повторным нажатием ON/OFF (Рис. 4с).
6. Очистка: налейте макс. 400 мл воды в чашу, закройте крышкой и включите на 75 секунд (Рис. 4д).

## Вступ

1. Дякуємо, що обрали JRL ONYX STORM.
2. Перед використанням уважно прочитайте всі інструкції та застереження, наведені в цьому посібнику.
3. Інструкції з безпеки та повний посібник користувача також доступні у форматі PDF на нашому сайті: [www.jrl.com](http://www.jrl.com).

## Важливі вказівки з безпеки

1. Завжди відключайте пристрій від мережі після використання.
  2. НІКОЛИ не торкайтеся пристрою мокрими або вологими руками чи ногами.
  3. Запобігайте контакту пристрою з водою або іншими рідинами. Не використовуйте біля ванн, душових кабін, раковин чи інших ємностей з водою.
  4. Якщо пристрій випадково впав у воду, НЕ НАМАГАЙТЕСЯ його дістати. Спочатку негайно витягніть вилку з розетки.
  5. Тримайте пристрій у недоступному для дітей місці. Не дозволяйте дітям гратися з ним. Це не іграшка.
  6. Цей пристрій не повинен використовуватися дітьми або особами з фізичними, сенсорними чи розумовими обмеженнями без нагляду.
  7. Ніколи не залишайте пристрій без нагляду під час роботи. Відключайте від мережі перед очищенням.
  8. НІКОЛИ не зберігайте пристрій, коли він гарячий або підключений.
  9. Акумулятор повинен бути вилучений перед утилізацією пристрою:
    - Відключіть пристрій від мережі.
    - Зніміть кришку та відкрутіть.
    - Вийміть синій акумулятор і перережете дроти.
- Акумулятор містить шкідливі речовини й НЕ повинен викидатися з побутовими відходами. Здайте його у пункт збору.
10. Не занурюйте верхню кришку пристрою у воду.
  11. Не використовуйте пристрій, якщо вісь пошкоджена або деформована.
  12. Не переполюйте миску. Не використовуйте більше ніж 280 мл суміші.

## Огляд продукту (Рис. 1)

- |                                 |                     |
|---------------------------------|---------------------|
| A. Електричний міксер для фарби | a. Порт зарядки     |
| B. Пензель для фарбування       | b. Панель керування |
| C. USB-кабель                   | c. Кришка           |
|                                 | d. Вісь міксера     |
|                                 | e. Чаша для фарби   |

## Технічні характеристики

Код продукту: JRL-JPP056C			
пункт	Технічні	пункт	Технічні
Вхід USB	5V --- 2A	Тип акумулятора	Літійевий
Напалштування часу	45/60/75 секунд	Об'єм	400мл

## Інструкції з експлуатації (Рис. 2/3)

1. Увімк./Вимк.: Натисніть ON/OFF (Рис. 2a). Лампочка засвітиться.
2. Встановлення часу змішування: Оберіть 75, 60 або 45 секунд (Рис. 2b). Пристрій зупиниться автоматично.
3. Кілька виборів: Якщо натиснуто кілька кнопок, виконується остання команда.
4. Індикатор: Горить червоним під час зарядки, гасне при повному заряді, блимає при помилці.

## Використання

1. Налийте фарбувальний крем у чашу та додайте активатор (Рис. 4a).
2. Надіньте кришку — без неї пристрій не працює (Рис. 4b).
3. Натисніть ON/OFF, оберіть час і кнопку (Рис. 4c).
4. Зачекайте, поки загориться індикатор — почеться змішування. Зазвичай достатньо 45 секунд.
5. Зупиніть будь-коли повторним натисканням ON/OFF (Рис. 4c).
6. Очищення: налейте макс. 400 мл води у використану чашу, надіньте кришку та запустіть на 75 секунд (Рис. 4d).

## Introdução

1. Obrigado por escolher o JRL ONYX STORM.
2. Antes de utilizar este aparelho, leia atentamente todas as instruções e advertências contidas neste manual.
3. As instruções de segurança e o manual de operação completo também estão disponíveis em formato PDF no nosso site: [www.jrl.com](http://www.jrl.com).

## Instruções Importantes de Segurança

1. Desligue sempre o aparelho da tomada após o uso.
  2. NUNCA toque no aparelho com as mãos ou pés molhados ou húmidos.
  3. Evite que o aparelho entre em contacto com água ou outros líquidos. Não utilize este aparelho próximo de banheiras, duchas, lavatórios ou qualquer outro recipiente com água.
  4. Se o aparelho cair acidentalmente na água ou em outro líquido, NÃO TENHA TENTE retirá-lo. Desligue-o imediatamente da corrente elétrica.
  5. Mantenha o aparelho fora do alcance das crianças. Não permita que elas brinquem com ele. Este não é um brinquedo.
  6. Este aparelho não deve ser utilizado por crianças ou por pessoas com capacidades físicas, sensoriais ou mentais reduzidas, exceto sob supervisão. É necessária supervisão atenta quando o aparelho for utilizado por ou próximo de crianças ou pessoas dependentes.
  7. Nunca deixe o aparelho em funcionamento sem vigilância. Desligue-o antes de realizar qualquer operação de limpeza.
  8. NUNCA guarde o aparelho enquanto estiver quente ou ligado à corrente.
  9. A bateria deve ser retirada do aparelho antes do seu descarte. Para isso, siga as instruções abaixo:
    - Desligue o aparelho da rede elétrica.
    - Retire a tampa e desparafuse.
    - Retire a bateria azul e corte os fios.
- A bateria recarregável contém materiais nocivos ao meio ambiente e NÃO deve ser eliminada com o lixo doméstico. Entregue-a num ponto de recolha apropriado.
10. Não submerja a tampa superior do aparelho em água.
  11. Não utilize o aparelho se o eixo estiver danificado ou deformado, a fim de evitar danos adicionais.
  12. Não encha demasiado o recipiente. Não utilize uma mistura de creme superior a 280 ml, pois o excesso pode danificar o misturador.

## Visão geral do produto (Fig. 1)

- |                               |                            |
|-------------------------------|----------------------------|
| A. Misturador elétrico de cor | a. Porta de carregamento   |
| B. Pincel de coloração        | b. Painel de controlo      |
| C. Cabo USB                   | c. Tampa                   |
|                               | d. Eixo misturador         |
|                               | e. Recipiente de coloração |

## Especificações do produto

Código do produto: JRL-JPP056C			
PROIETO	Especificações	PROIETO	Especificações
Entrada USB	5V --- 2A	Tipo de bateria	Bateria de lítio
Configuração de tempo	45/60/75 segundos	Capacidade	400ml

## Instruções de Operação (Fig. 2/3)

1. Ligar/Desligar: Pressione o botão ON/OFF (Fig. 2a) para ligar ou desligar o aparelho. A luz indicadora acende-se quando o aparelho está ligado.
2. Definir tempo de mistura: Selecione o tempo desejado de 75, 60 ou 45 segundos (Fig. 2b) pressionando o botão correspondente. O aparelho desligar-se-á automaticamente após o tempo selecionado.
3. Seleções múltiplas: Se mais de um botão de função for pressionado, o aparelho funcionará de acordo com o último botão acionado.
4. Luz indicadora: A luz vermelha permanece acesa durante o carregamento, apaga-se quando a bateria está totalmente carregada e pisca em caso de erro de carregamento.

## Modo de Utilização

1. Despeje a creme colorante no recipiente de coloração e adicione o ativador (Fig. 4a).
2. Coloque a tampa no recipiente, pois o aparelho não funcionará sem a tampa (Fig. 4b).
3. Pressione o botão ON/OFF para ligar o aparelho, selecione o tempo de mistura desejado e pressione o botão correspondente (Fig. 4c).
4. Aguarde até que a luz indicadora se acenda — o aparelho começará a misturar. Normalmente, 45 segundos são suficientes para misturar a creme colorante.
5. Para parar a mistura a qualquer momento, pressione novamente o botão ON/OFF (Fig. 4c).
6. Para a limpeza, despeje no máximo 400 ml de água no recipiente usado, recoloque a tampa e deixe o aparelho funcionar durante 75 segundos (Fig. 4d).

## المقدمة

1. شكرًا لاختياركم JRL ONYX STORM.
2. قبل استخدام هذا الجهاز، يُرجى قراءة جميع التعليمات والتحذيرات الواردة في هذا الدليل بعناية.
3. تعليمات السلامة ودليل التشغيل الكامل متوفرة أيضًا بصيغة PDF على موقعنا: [www.jrl.com](http://www.jrl.com).

## تعليمات السلامة الهامة

1. افصل الجهاز دائمًا من مصدر الكهرباء بعد الاستخدام.
2. لا تلمس الجهاز أبدًا بأيدي أو أقدام مبللة أو رطبة.
3. تجنّب ملامسة الجهاز للماء أو أي سوائل أخرى. لا تستخدم الجهاز بالقرب من أحواض الاستحمام أو الدش أو الأحواض أو أي أوعية تحتوي على ماء.
4. إذا سقط الجهاز عن طريق الخطأ في الماء، لا تحاول التقاطه. افصل القابس فورًا.
5. أبقِ الجهاز بعيدًا عن متناول الأطفال. لا تسمح لهم باللعب به. إنه ليس لعبة.
6. يجب ألا يستخدم هذا الجهاز الأطفال أو الأشخاص ذوو الإعاقات الجسدية أو الحسية أو الذهنية إلا تحت إشراف.
7. لا تترك الجهاز دون مراقبة أثناء التشغيل. افصل القابس قبل التنظيف.
8. لا تخزن الجهاز أبدًا وهو ساخن أو موصول بالكهرباء.
9. يجب إزالة البطارية قبل التخلص من الجهاز:
  - افصل الجهاز عن الشبكة
  - انزع الغطاء وقم بفك البراغي.
  - أخرج البطارية الزرقاء واقطع الأسلاك.
10. تحتوي البطارية القابلة لإعادة الشحن على مواد ضارة بالبيئة ولا يجوز التخلص منها مع النفايات المنزلية. سلّمها إلى نقطة تجميع مخصصة.
11. لا تغمر الغطاء العلوي للجهاز في الماء.
12. لا تستخدم الجهاز إذا كان المحور تالفًا أو مشوّمًا.
13. لا تملأ الوعاء بشكل زائد. لا تستخدم أكثر من 280 مل من الخليط.

## نظرة عامة على المنتج (الشكل 1)

- a. منفذ شحن
  - b. لوحة تحكم
  - c. غطاء
  - d. محور خلط
  - e. وعاء التلوين
- A. خلاط ألوان كهربائي
  - B. فرشاة تلوين
  - C. كابل USB

## مواصفات المنتج

رمز المنتج: JRL-JPP056C			
البند	المواصفات	البند	المواصفات
منخل USB	5V --- 2A	نوع البطارية	بطارية ليثيوم
إعداد الوقت	45/60/75 ثانية	السعة	400 مل

## تعليمات التشغيل (الشكل 2/3)

1. تشغيل/إيقاف: اضغط زر ON/OFF (الشكل 2a). يضيء المؤشر عند التشغيل.
2. تحديد وقت الخلط: اختر 75 أو 60 أو 45 ثانية (الشكل 2b). يتوقف الجهاز تلقائيًا.
3. اختيارات متعددة: إذا ضغطت عدة أزرار، يعمل الجهاز وفقًا لآخر زر.
4. مؤشر الضوء: يضيء باللون الأحمر أثناء الشحن، ينطفئ عند اكتمال الشحن، يومض في حال حدوث خطأ.

## كيفية الاستخدام

1. اسكب كريم التلوين في الوعاء وأضف المنشط (الشكل 4a).
2. ضع الغطاء، إذ لا يعمل الجهاز بدون الغطاء (الشكل 4b).
3. اضغط على ON/OFF لتشغيل الجهاز، اختر الوقت واضغط الزر (الشكل 4c).
4. انتظر حتى يضيء المؤشر – يبدأ الخلط. عادةً ما تكفي 45 ثانية.
5. لإيقاف الخلط في أي وقت، اضغط ON/OFF مرة أخرى (الشكل 4c).
6. للتنظيف: اسكب بحد أقصى 400 مل ماء في الوعاء المستخدم، ضع الغطاء واترك الجهاز يعمل لمدة 75 ثانية (الشكل 4d).

## Introduktion

1. Tack för att du har valt JRL ONYX STORM.
2. Läs noggrant alla instruktioner och säkerhetsanvisningar i denna handbok innan du använder apparaten.
3. Säkerhetsanvisningar och bruksanvisning finns även i PDF-format på vår webbplats: [www.jrl.com](http://www.jrl.com).

## Viktiga säkerhetsanvisningar

1. Dra alltid ur kontakten efter användning.
2. RÖR ALDRIG apparaten med våta eller fuktiga händer eller fötter.
3. Undvik att apparaten kommer i kontakt med vatten eller andra vätskor. Använd den inte nära badkar, duschar, handfat eller andra vattenbehållare.
4. Om apparaten av misstag hamnar i vatten, FÖRSÖK INTE ta upp den. Dra först ur kontakten.
5. Håll apparaten utom räckhåll för barn. Låt dem inte leka med den. Den är inte en leksak.
6. Denna apparat får inte användas av barn eller personer med fysiska, sensoriska eller mentala funktionshinder utan tillsyn.
7. Lämna aldrig apparaten oövervakad när den används. Dra ur kontakten före rengöring.
8. FÖRVARA ALDRIG apparaten medan den fortfarande är varm eller ansluten.
9. Batteriet måste avlägsnas innan kassering:
  - Koppla ur apparaten.
  - Ta bort locket och skruva loss.
  - Ta ur det blå batteriet och klipp av kablarna.Batteriet innehåller skadliga ämnen och får INTE kastas med hushållsavfall. Lämnas på insamlingsplats.
10. Sänk aldrig ner apparatens övre lock i vatten.
11. Använd inte apparaten om axeln är skadad eller böjd.
12. Fyll inte skålen för mycket. Använd inte mer än 280 ml blandning.

## Produktöversikt (Fig. 1)

- |                           |                   |
|---------------------------|-------------------|
| A. Elektrisk färgblandare | a. Laddningsport  |
| B. Färgpensel             | b. Kontrollpanel  |
| C. USB-kabel              | c. Lock           |
|                           | d. Blandningsaxel |
|                           | e. Färgskål       |

## Produktspecifikationer

Produktkod: JRL-JPP056C			
Punkt	Specifikationer	Punkt	Specifikationer
USB-ingång	5V $\overline{\text{---}}$ 2A	Batterityp	Litiumbatteri
Tidsinställning	45/60/75 sekunder	Volym	400ml

## Användning (Fig. 2/3)

1. På/Av: Tryck på ON/OFF-knappen (Fig. 2a). Lampan tänds när apparaten är påslagen.
2. Ställ in blandningstid: Välj 75, 60 eller 45 sekunder (Fig. 2b). Apparaten stannar automatiskt efter den valda tiden.
3. Flera val: Om flera knappar trycks, används det senaste valet.
4. Indikatorlampa: Rött ljus lyser under laddning, släcks vid fulladdat, blinkar vid fel.

## Bruk

1. Häll färgkrämen i skålen och tillsätt aktiveringsmedlet (Fig. 4a).
2. Sätt på locket, annars fungerar inte apparaten (Fig. 4b).
3. Tryck ON/OFF, välj tid och tryck på knappen (Fig. 4c).
4. Vänta tills lampan tänds – blandningen börjar. 45 sekunder är oftast tillräckligt.
5. Tryck ON/OFF igen för att stoppa när som helst (Fig. 4c).
6. För rengöring: häll max. 400 ml vatten i skålen, sätt på locket, kör i 75 sekunder (Fig. 4d).

## Introduktion

1. Tak fordi du har valgt JRL ONYX STORM.
2. Læs venligst alle instruktioner og advarsler i denne manual, før du bruger apparatet.
3. Sikkerhedsinstruktioner og den komplette brugervejledning er også tilgængelige i PDF-format på vores hjemmeside: [www.jrl.com](http://www.jrl.com).

## Vigtige sikkerhedsinstruktioner

1. Tag altid stikket ud efter brug.
2. RØR ALDRIG apparatet med våde eller fugtige hænder eller fødder.
3. Undgå, at apparatet kommer i kontakt med vand eller andre væsker. Brug det ikke i nærheden af badekar, brusere, håndvaske eller andre beholdere med vand.
4. Hvis apparatet falder i vand, PRØV IKKE at tage det op. Tag straks stikket ud.
5. Hold apparatet uden for børns rækkevidde. Lad dem ikke lege med det. Det er ikke et legetøj.
6. Må ikke bruges af børn eller personer med fysiske, sensoriske eller mentale handicap uden opsyn.
7. Efterlad aldrig apparatet uden opsyn, mens det er i brug. Tag stikket ud før rengøring.
8. Opbevar ALDRIG apparatet, mens det stadig er varmt eller tilsluttet.
9. Batteriet skal fjernes før bortskaffelse:
  - Frakobl apparatet.
  - Fjern dækslet og skru det af.
  - Tag det blå batteri ud og klip ledningerne.Batteriet må IKKE bortskaffes med husholdningsaffald. Afleveres på indsamlingssted.
10. Nedsænk aldrig apparatets øverste dæksel i vand.
11. Brug det ikke, hvis akslen er beskadiget eller bøjet.
12. Fyld ikke skålen for meget. Brug ikke mere end 280 ml blanding.

## Produktoversigt (Fig. 1)

- |                           |                    |
|---------------------------|--------------------|
| A. Elektrisk farveblender | a. Ladeport        |
| B. Farvepense             | b. Betjeningspanel |
| C. USB-kabel              | c. Låg             |
|                           | d. Blandeaksel     |
|                           | e. Farveskål       |

## Produktspecifikationer

Produktkode: JRL-JPP056C			
Punkt	Specifikationer	Punkt	Specifikationer
USB-indgang	5V $\overline{\text{---}}$ 2A	Batteritype	Lithiumbatteri
Lithiumbatteri	45/60/75 sekunder	Lithiumbatteri	400ml

## Betjening (Fig. 2/3)

1. Tænd/Sluk: Tryk på ON/OFF-knappen (Fig. 2a). Lampen lyser, når enheden er tændt.
2. Indstil blandetid: Vælg 75, 60 eller 45 sekunder (Fig. 2b). Enheden stopper automatisk, når tiden er gået.
3. Flere valg: Hvis flere knapper trykkes, anvendes det sidst valgte.
4. Indikatorlys: Rødt lys lyser ved opladning, slukker ved fuldt opladet, blinker ved fejl.

## Brug

1. Hæld farvecreme i skålen og tilsæt aktivator (Fig. 4a).
2. Sæt låget på, ellers virker enheden ikke (Fig. 4b).
3. Tryk på ON/OFF, vælg tid og tryk på knappen (Fig. 4c).
4. Vent til lyset tændes – blandingen starter. 45 sekunder er normalt nok.
5. Tryk ON/OFF igen for at stoppe når som helst (Fig. 4c).
6. Til rengøring: hæld max. 400 ml vand i skålen, sæt låget på, kørs i 75 sekunder (Fig. 4d).

## Inleiding

1. Bedankt dat u hebt gekozen voor de JRL ONYX STORM.
2. Lees vóór gebruik van dit apparaat zorgvuldig alle instructies en waarschuwingen in deze handleiding.
3. De veiligheidsinstructies en de volledige gebruiksaanwijzing zijn ook beschikbaar in PDF-formaat op onze website: [www.jrl.com](http://www.jrl.com).

## Belangrijke veiligheidsinstructies

1. Haal altijd de stekker uit het stopcontact na gebruik.
  2. RAAK het apparaat NOOIT aan met natte of vochtige handen of voeten.
  3. Voorkom contact van het apparaat met water of andere vloeistoffen. Gebruik dit apparaat niet in de buurt van baden, douches, wastafels of andere met water gevulde objecten.
  4. Als het apparaat per ongeluk in water valt, PROBEER HET NIET op te pakken. Trek eerst onmiddellijk de stekker uit.
  5. Houd het apparaat buiten bereik van kinderen. Laat hen er niet mee spelen. Het is geen speelgoed.
  6. Dit apparaat mag niet worden gebruikt door kinderen of personen met een fysieke, sensorische of mentale beperking, tenzij onder toezicht. Toezicht is noodzakelijk bij gebruik door of in de buurt van kinderen of hulpbehoevenden.
  7. Laat het apparaat nooit onbeheerd achter terwijl het werkt. Haal de stekker uit het stopcontact vóór reiniging.
  8. BERG het apparaat NOOIT op terwijl het nog heet of aangesloten is.
  9. De batterij moet vóór vernietiging uit het apparaat worden verwijderd:
    - Koppel het apparaat los.
    - Verwijder de kap en schroef los.
    - Haal de blauwe batterij eruit en knip de draden door.
- De batterij bevat schadelijke stoffen en mag NIET bij het huishoudelijk afval. Lever deze in bij een inzamelpunt.
10. Dompel de bovenklep van het apparaat niet in water.
  11. Gebruik het apparaat niet als de as vervormd of beschadigd is.
  12. Vul de kom niet te vol. Gebruik geen mengsel van meer dan 280 ml, dit kan de mixer beschadigen.

## Product overview (Fig.1)

- |                            |                     |
|----------------------------|---------------------|
| A. Elektrische kleurmenger | a. Oplaadpoort      |
| B. Verfkwast               | b. Bedieningspaneel |
| C. USB-kabel               | c. Deksel           |
|                            | d. Mengas           |
|                            | e. Verfkom          |

## Productspecificaties

Productcode: JRL-JPP056C			
Item	Specificaties	Item	Specificaties
USB-ingang	5V --- 2A	Batterijtype	Lithiumbatterij
Tijdinstelling	45/60/75 seconden	Inhoud	400ml

## Bediening (Fig. 2/3)

1. Aan/Uit: Druk op de ON/OFF-knop (Fig. 2a) om het apparaat in of uit te schakelen. Het controlelampje brandt wanneer het apparaat aan staat.
2. Mengduur instellen: Kies 75, 60 of 45 seconden (Fig. 2b) door op de overeenkomstige knop te drukken. Het apparaat stopt automatisch na de ingestelde tijd.
3. Meerdere keuzes: Indien meerdere knoppen worden ingedrukt, werkt het apparaat volgens de laatst ingedrukte knop.
4. Controlelampje: Het rode lampje brandt tijdens het opladen, gaat uit zodra volledig opgeladen, en knippert bij een fout.

## Gebruik

1. Giet de kleurcrème in de kom en voeg de ontwikkelaar toe (Fig. 4a).
2. Plaats het deksel, want zonder deksel werkt het apparaat niet (Fig. 4b).
3. Druk op ON/OFF, selecteer de gewenste tijd en druk op de knop (Fig. 4c).
4. Wacht tot het lampje brandt – het mengen begint. 45 seconden is doorgaans voldoende.
5. Druk opnieuw op ON/OFF om tussentijds te stoppen (Fig. 4c).
6. Voor reiniging: giet max. 400 ml water in de gebruikte kom, plaats het deksel en laat 75 seconden draaien (Fig. 4d).

## Sissejuhatus

1. Täname, et valisite JRL ONYX STORM.
2. Enne seadme kasutamist lugege hoolikalt läbi kõik juhised ja hoiatused.
3. Ohutusjuhised ja täielik kasutusjuhend on saadaval ka PDF-formaadis meie veebisaidil: [www.jrl.com](http://www.jrl.com).

## Belangrijke veiligheidsinstructies

1. Lülitage seade alati pärast kasutamist vooluvõrgust välja.
2. ÄRGE KUNAGI puudutage seadet märgade või niiskete käte või jalgadega.
3. Vältige seadme kokkupuudet vee või muude vedelikega. Ärge kasutage vanni, duši, kraanikausi ega muude veeanumate lähedal.
4. Kui seade kukub kogemata vette, ÄRGE PROOVIGE seda kätte saada. Eemaldage esmalt pistik.
5. Hoidke seade lastele kättesaamatus kohas. Ärge laske neil sellega mängida. See ei ole mänguasi.
6. Seda seadet ei tohi kasutada lapsed ega inimesed, kellel on füüsilised, sensoorilised või vaimsed piirangud, ilma järelevalveta.
7. Ärge jätke seadet töötamise ajal järelevalveta. Lülitage enne puhastamist välja.
8. ÄRGE KUNAGI hoidke seadet, kui see on kuum või ühendatud.
9. Aku tuleb eemaldada enne seadme kõrvaldamist:
  - Ühendage seade vooluvõrgust lahti.
  - Eemaldage kate ja keerake kruvid lahti.
  - Võtke sinine aku välja ja lõigake juhtmed läbi.Aku sisaldab keskkonnale kahjulikke aineid ega tohi sattuda olmeprügisse. Viige kogumispunkti.
10. Ärge uputage seadme ülemist katet vette.
11. Ärge kasutage, kui võll on kahjustatud või kõver.
12. Ärge täitke anumad üle. Ärge kasutage rohkem kui 280 ml segu.

## Toote ülevaade (Joon. 1)

- |                             |                 |
|-----------------------------|-----------------|
| A. Elektriline värvisegisti | a. Laadimisport |
| B. Värvipintsel             | b. Juhtpaneel   |
| C. USB-kaabel               | c. Kate         |
|                             | d. Segamivõll   |
|                             | e. Värvikauss   |

## Toote spetsifikatsioonid

Tootekood: JRL-JPP056C			
Üksuse	Spetsifikatsioonid	Üksuse	Spetsifikatsioonid
USB sisend	5V --- 2A	Aku tüüp	Liitiumaku
Aja seaded	45/60/75 Sekundit	Maht	400ml

## Kasutusjuhised (Joon. 2/3)

1. Sees/Väljas: Vajutage ON/OFF (Joon. 2a). Indikaator süttib.
2. Segamisaeg: Valige 75, 60 või 45 sekundit (Joon. 2b). Seade peatub automaatselt.
3. Mitu valikut: Kui vajutate mitu nuppu, töötab viimane.
4. Indikaator: Punane süttib laadimise ajal, kustub täislaetuna, vilgub vea korral.

## Kasutamine

1. Valage värvikreem kaussi ja lisage aktivaator (Joon. 4a).
2. Pange kate peale – ilma selleta seade ei tööta (Joon. 4b).
3. Vajutage ON/OFF, valige aeg ja nupp (Joon. 4c).
4. Oodake, kuni indikaator süttib – segamine algab. Tavaliselt piisab 45 sekundist.
5. Peatage igal ajal vajutades uuesti ON/OFF (Joon. 4c).
6. Puhastamine: valage maksimaalselt 400 ml vett kasutatud kaussi, pange kate peale ja laske töötada 75 sekundit (Joon. 4d).

## Johdanto

1. Kiitos, että valitsit JRL ONYX STORM.
2. Lue ennen laitteen käyttöä huolellisesti kaikki ohjeet ja varoitukset tästä oppaasta.
3. Turvallisuusohjeet ja täydellinen käyttöopas ovat myös saatavilla PDF-muodossa verkkosivustollamme: [www.jrl.com](http://www.jrl.com).

## Tärkeitä turvallisuusohjeita

1. Irrota laite aina käytön jälkeen pistorasiasta.
  2. ÄLÄ KOSKE laitteeseen märillä tai kosteilla käsillä tai jaloilla.
  3. Vältä laitteen joutumista kosketuksiin veden tai muiden nesteiden kanssa. Älä käytä sitä kylpyammeiden, suihkujen, pesualtaiden tai muiden vesialtaiden läheisyydessä.
  4. Jos laite putoaa veteen, ÄLÄ YRITÄ ottaa sitä ylös. Irrota pistoke heti.
  5. Pidä laite lasten ulottumattomissa. Älä anna heidän leikkiä sillä. Se ei ole lelu.
  6. Laitetta ei saa käyttää lapset tai henkilöt, joilla on fyysisiä, sensorisia tai henkisiä rajoitteita, ilman valvontaa.
  7. Älä jätä laitetta ilman valvontaa sen ollessa käynnissä. Irrota pistoke ennen puhdistusta.
  8. ÄLÄ SÄILYTÄ laitetta sen ollessa vielä kuuma tai kytkettynä.
  9. Akku on poistettava ennen laitteen hävittämistä:
    - Irrota laite sähköverkosta.
    - Poista kansi ja ruuvaa auki.
    - Ota sininen akku pois ja katkaise johdot.
- Akku sisältää ympäristölle haitallisia aineita, eikä sitä saa hävittää kotitalousjätteen mukana. Toimita keräyspisteeseen.
10. Älä upota laitteen yläkantta veteen.
  11. Älä käytä laitetta, jos akseli on vaurioitunut tai vääntynyt.
  12. Älä täytä kulhoa liikaa. Älä käytä yli 280 ml seosta.

## Tuotteen yleiskuvaus (Kuvio 1)

- |                            |                   |
|----------------------------|-------------------|
| A. Sähköinen värinsekoitin | a. Latausportti   |
| B. Värisivellin            | b. Ohjauspaneeli  |
| C. USB-kaapeli             | c. Kanssi         |
|                            | d. Sekoitusakseli |
|                            | e. Värikuhlo      |

## Tuotetiedot

Tuotekoodi: JRL-JPP056C			
Esitys	Tietyt	Esitys	Tietyt
USB-sisääntulo	5V --- 2A	Akun tyyppi	Litiumakku
Aika-asetukset	45/60/75 sekuntia	Tilavuus	400ml

## Käyttöohjeet (Kuvio 2/3)

1. Virta päälle/pois: Paina ON/OFF (Kuvio 2a). Merkkivalo syttyy, kun laite on päällä.
2. Sekoitus aika: Valitse 75, 60 tai 45 sekuntia (Kuvio 2b). Laite pysähtyy automaattisesti.
3. Useat valinnat: Jos painetaan useita painikkeita, käytetään viimeistä.
4. Merkkivalo: Punainen valo palaa latauksen aikana, sammuu täyteen ladattuna, vilkkuu virheessä.

## Käyttö

1. Kaada värivoide kulhoon ja lisää aktivaattori (Kuvio 4a).
2. Aseta kansi paikalleen, muuten laite ei toimi (Kuvio 4b).
3. Paina ON/OFF, valitse aika ja paina painiketta (Kuvio 4c).
4. Odota merkkivalon syttymistä — sekoitus alkaa. Yleensä 45 sekuntia riittää.
5. Paina ON/OFF uudelleen keskeyttääksesi (Kuvio 4c).
6. Puhdistus: lisää enintään 400 ml vettä kulhoon, aseta kansi, käytä 75 sekuntia (Kuvio 4d).

## Ievads

1. Paldies, ka izvēlējāties JRL ONYX STORM.
2. Pirms ierīces lietošanas rūpīgi izlasiet visus norādījumus un brīdinājumus šajā rokasgrāmatā.
3. Drošības instrukcijas un pilna lietošanas pamācība ir pieejama arī PDF formātā mūsu vietnē: [www.jrl.com](http://www.jrl.com).

## Svarīgi drošības norādījumi

1. Vienmēr atvienojiet ierīci no elektrotīkla pēc lietošanas.
2. NEKAD neaiztieci ierīci ar mitrām vai slapjām rokām vai kājām.
3. Izvairieties no ierīces saskares ar ūdeni vai citiem šķidrumiem. Nelietojiet vannas, dušas, izlietnes vai citu ar ūdeni pildītu trauku tuvumā.
4. Ja ierīce nejauši iekrīt ūdenī, NEMĒĢINIET to izņemt. Vispirms izvelciet kontaktdakšu.
5. Glabājiet ierīci bērniem nepieejamā vietā. Neļaujiet viņiem ar to spēlēties. Tā nav rotaļlieta.
6. Ierīci nedrīkst lietot bērni vai personas ar fiziskiem, sensoriskiem vai garīgiem traucējumiem bez uzraudzības.
7. Nekad neatstājiet ierīci bez uzraudzības, kamēr tā darbojas. Pirms tīrīšanas atvienojiet to no tīkla.
8. NEGLABĀJIET ierīci, kamēr tā ir karsta vai pieslēgta.
9. Pirms ierīces iznīcināšanas akumulators ir jāizņem:
  - Atvienojiet ierīci no tīkla.
  - Noņemiet vāciņu un atskrūvējiet.
  - Izņemiet zilo akumulatoru un pārgrieziet vadus.Akumulators satur kaitīgas vielas un NEDRĪKST izmest sadzīves atkritumos. Nododiet to savākšanas punktā.
10. Neiegremdējiet ierīces augšējo vāku ūdenī.
11. Nelietojiet ierīci, ja ass ir bojāta vai saliekta.
12. Nepiepildiet bļodu pārmērīgi. Nelietojiet vairāk par 280 ml krējuma.

## Produkta pārskats (1. att.)

- |                                |                    |
|--------------------------------|--------------------|
| A. Elektriskais krāsu mikseris | a. Uzlādes ports   |
| B. Krāsošanas ota              | b. Vadības panelis |
| C. USB kabelis                 | c. Vāks            |
|                                | d. Miksera ass     |
|                                | e. Krāsu bļoda     |

## Produkta specifikācijas

Produkta kods: JRL-JPP056C			
Vienumu	Specifikācijas	Vienumu	Specifikācijas
USB ievade	5V --- 2A	Akumulatora tips	Litija akumulators
Laika iestatījumi	45/60/75 Sekundes	Tilpums	400ml

## Lietošanas instrukcijas (2./3. att.)

1. Ieslēgt/Izslēgt: Nospiediet ON/OFF (2a. att.). Iedegas indikators.
2. Maisīšanas laiks: Izvēlieties 75, 60 vai 45 sekundes (2b. att.). Ierīce apstājas automātiski.
3. Vairāki izvēles gadījumi: Ja nospiedi vairāki taustiņi, darbojas pēdējais.
4. Indikators: Sarkanā gaisma deg uzlādes laikā, izdziest, kad pilnībā uzlādēts, mirgo kļūmes gadījumā.

## Lietošana

1. Ielejiet krāsu krēmu bļodā un pievienojiet aktivatoru (4a. att.).
2. Uzlieciet vāku, pretējā gadījumā ierīce nedarbosies (4b. att.).
3. Nospiediet ON/OFF, izvēlieties laiku un pogu (4c. att.).
4. Pagaidiet, līdz iedegas indikators — sākas maisīšana. Parasti pietiek ar 45 sekundēm.
5. Lai apstādinātu jebkurā laikā, vēlreiz nospiediet ON/OFF (4c. att.).
6. Tīrīšana: Ielejiet ne vairāk kā 400 ml ūdens bļodā, uzlieciet vāku un darbiniet 75 sekundes (4d. att.).

## Jvadas

1. Ačiū, kad pasirinkote JRL ONYX STORM.
2. Prieš naudodami šį prietaisą, atidžiai perskaitykite visas šiame vadove pateiktas instrukcijas ir įspėjimus.
3. Saugos nurodymai ir visas naudojimo vadovas taip pat prieinami PDF formatu mūsų svetainėje: [www.jrl.com](http://www.jrl.com).

## Svarbios saugos instrukcijos

1. Visada atjunkite prietaisą nuo elektros tinklo po naudojimo.
2. NIEKADA nelieskite prietaiso šlapiomis ar drėgnomis rankomis ar kojomis.
3. Saugokite prietaisą nuo kontakto su vandeniu ar kitais skysčiais. Nenaudokite šalia vonių, dušų, kriauklių ar kitų vandens talpų.
4. Jei prietaisas netyčia nukris į vandenį, NEBANDYKITE jo ištraukti. Pirmiausia ištraukite kištuką.
5. Laikykite prietaisą vaikams nepasiekiamoje vietoje. Neleiskite jiems žaisti su juo. Tai nėra žaislas.
6. Šio prietaiso negali naudoti vaikai ar asmenys, turintys fizinių, jutiminių ar psichinių sutrikimų, be priežiūros.
7. Niekada nepalikite prietaiso be priežiūros, kai jis veikia. Prieš valymą atjunkite nuo tinklo.
8. NIEKADA nelaikykite prietaiso, kol jis karštas arba prijungtas.
9. Prieš išmetant prietaisą būtina išimti akumuliatorių:
  - Atjunkite prietaisą nuo tinklo.
  - Nuimkite dangtį ir atsukite.
  - Išimkite mėlyną akumuliatorių ir nukirpkite laidus.Akumulatorius turi kenksmingų medžiagų ir NEGALI būti išmetamas su buitinėmis atliekomis. Atiduokite į surinkimo punktą.
10. Nelaikykite prietaiso viršutinio dangčio panardinto į vandenį.
11. Nenaudokite, jei ašis yra pažeista ar sulenкта.
12. Nepilkite per daug. Nenaudokite daugiau nei 280 ml mišinio.

## Produkto apžvalga (1 pav.)

- |                                 |                     |
|---------------------------------|---------------------|
| A. Elektrinis spalvų maišytuvas | a. Įkrovimo jungtis |
| B. Dažymo šepetėlis             | b. Valdymo skydelis |
| C. USB laidas                   | c. Dangtis          |
|                                 | d. Maišymo ašis     |
|                                 | e. Dažų dubuo       |

## Produkto specifikacijos

Produkto kodas: JRL-JPP056C			
Prekė	Specifikacijos	Prekė	Specifikacijos
USB įėjimas	5V --- 2A	Akumulatoriaus tipas	Ličio akumulatorius
Laiko nustatymas	45/60/75 Sekundės	Talpa	400ml

## Naudojimo instrukcijos (2/3 pav.)

1. Įjungti/Išjungti: Paspauskite ON/OFF (2a pav.). Užsidega indikatorius.
2. Maišymo laikas: Pasirinkite 75, 60 arba 45 sekundes (2b pav.). Prietaisas sustoja automatiškai.
3. Keli pasirinkimai: Jei paspausta keli mygtukai, galioja paskutinis.
4. Indikatorius: Raudonas užsidega įkrovimo metu, užgęsta, kai įkrautas, mirksi esant klaidai.

## Naudojimas

1. Supilkite dažų kremą į dubenį ir įdėkite aktyvatorių (4a pav.).
2. Uždėkite dangtį – be jo prietaisas neveiks (4b pav.).
3. Paspauskite ON/OFF, pasirinkite laiką ir mygtuką (4c pav.).
4. Palaukite, kol užsidegs indikatorius – prasidės maišymas. Paprastai pakanka 45 sekundžių.
5. Sustabdykite bet kuriuo metu paspausdami ON/OFF (4c pav.).
6. Valymas: įpilkite ne daugiau kaip 400 ml vandens į dubenį, uždėkite dangtį ir paleiskite 75 sekundėms (4d pav.).

## Introduksjon

1. Takk for at du valgte JRL ONYX STORM.
2. Les nøye gjennom alle instruksjoner og advarsler i denne håndboken før bruk.
3. Sikkerhetsinstruksjoner og fullstendig brukermanual er også tilgjengelig i PDF-format på vår nettside: [www.jrl.com](http://www.jrl.com).

## Viktige sikkerhetsinstruksjoner

1. Trekk alltid ut støpselet etter bruk.
2. BERØR ALDRI apparatet med våte eller fuktige hender eller føtter.
3. Unngå at apparatet kommer i kontakt med vann eller andre væsker. Bruk det ikke i nærheten av badekar, dusjer, vasker eller andre beholdere med vann.
4. Dersom apparatet faller i vann, PRØV IKKE å hente det. Trekk først ut støpselet.
5. Hold apparatet utenfor barns rekkevidde. Ikke la dem leke med det. Det er ikke et leketøy.
6. Må ikke brukes av barn eller personer med reduserte fysiske, sensoriske eller mentale evner uten tilsyn.
7. La aldri apparatet stå uten tilsyn mens det er i drift. Trekk ut støpselet for rengjøring.
8. OPPBEVAR ALDRI apparatet mens det fortsatt er varmt eller tilkoblet.
9. Batteriet må fjernes før kassering:
  - Koble fra apparatet.
  - Fjern dekselet og skru av.
  - Ta ut det blå batteriet og klipp ledningene.Batteriet må IKKE kastes som husholdningsavfall. Leveres til innsamlingspunkt.
10. Senk aldri apparatets topplokk i vann.
11. Bruk det ikke hvis akselen er skadet eller bøyd.
12. Ikke overfyll bollen. Bruk ikke mer enn 280 ml blanding.

## Produktoversikt (Fig. 1)

- |                           |                  |
|---------------------------|------------------|
| A. Elektrisk fargeblander | a. Ladeport      |
| B. Fargepensel            | b. Kontrollpanel |
| C. USB-kabel              | c. Lokk          |
|                           | d. Blandeaksel   |
|                           | e. Fargeskål     |

## Produktspecificasjoner

Produktkode: JRL-JPP056C			
Element	Specificasjoner	Element	Specificasjoner
USB-inngang	5V $\overline{\text{---}}$ 2A	Batteritype	Litiumbatteri
Tidsinnstilling	45/60/75 sekunder	Volum	400ml

## Betjening (Fig. 2/3)

1. På/Av: Trykk på ON/OFF (Fig. 2a). Lyset tennes når apparatet er på.
2. Blandetid: Velg 75, 60 eller 45 sekunder (Fig. 2b). Stoppes automatisk.
3. Flere valg: Hvis flere knapper trykkes, gjelder siste valg.
4. Indikatorlys: Rødt lys ved lading, slukker ved fulladet, blinker ved feil.

## Bruk

1. Hell fargekremen i skålen og tilsett aktivator (Fig. 4a).
2. Sett på lokket, ellers virker ikke apparatet (Fig. 4b).
3. Trykk ON/OFF, velg tid og trykk på knappen (Fig. 4c).
4. Vent til lyset tennes – blanding starter. 45 sekunder er vanligvis nok.
5. Trykk ON/OFF igjen for å stoppe (Fig. 4c).
6. Rengjøring: hell maks 400 ml vann i brukt skål, sett på lokket, kjør i 75 sekunder (Fig. 4d).

## Въведение

1. Благодарим ви, че избрахте JRL ONYX STORM.
2. Преди да използвате уреда, моля, внимателно прочетете всички инструкции и предупреждения в това ръководство.
3. Инструкциите за безопасност и пълното ръководство за употреба са налични и в PDF формат на нашия уебсайт: [www.jrl.com](http://www.jrl.com).

## Важни инструкции за безопасност

1. Винаги изключвайте уреда от контакта след употреба.
  2. НИКОГА не докосвайте уреда с мокри или влажни ръце или крака.
  3. Предпазвайте уреда от контакт с вода или други течности. Не използвайте в близост до вани, душове, мивки или други съдове с вода.
  4. Ако уредът случайно падне във вода, НЕ СЕ ОПИТВАЙТЕ да го извадите. Първо изключете щепсела.
  5. Дръжте уреда далеч от деца. Не позволявайте да си играят с него. Това не е играчка.
  6. Този уред не трябва да се използва от деца или хора с физически, сетивни или умствени увреждания без надзор.
  7. Никога не оставяйте уреда без надзор, докато работи. Изключете от контакта преди почистване.
  8. НИКОГА не съхранявайте уреда, докато е горещ или включен.
  9. Батерията трябва да бъде извадена преди изхвърляне:
    - Изключете уреда от мрежата.
    - Свалете капака и развийте.
    - Извадете синята батерия и прережете кабелите.
- Акумулаторната батерия съдържа вредни вещества и НЕ трябва да се изхвърля с битовия отпадък. Предайте я на събирателен пункт.
10. Не потапяйте горния капак на уреда във вода.
  11. Не използвайте уреда, ако оста е повредена или огъната.
  12. Не препълвайте купата. Не използвайте повече от 280 ml смес.

## Преглед на продукта (Фиг. 1)

- |                               |                    |
|-------------------------------|--------------------|
| A. Електрически миксер за бои | a. Заряден порт    |
| B. Четка за боядисване        | b. Контролен панел |
| C. USB кабел                  | c. Капак           |
|                               | d. Миксираща ос    |
|                               | e. Купа за боя     |

## Технически характеристики

Код на продукта: JRL-JPP056C			
точка	Технически	точка	Технически
USB вход	5V --- 2A	Тип батерия	Литиева батерия
Настройки на време	45/60/75 секунди	Обем	400ml

## Инструкции за работа (Фиг. 2/3)

1. Включване/Изключване: Натиснете ON/OFF (Фиг. 2a). Светлинният индикатор свети.
2. Задаване на време за смесване: Изберете 75, 60 или 45 секунди (Фиг. 2b). Уредът се изключва автоматично.
3. Множество избори: При натиснати няколко бутона, уредът работи според последния.
4. Индикаторна лампа: Червено по време на зареждане, изгасва при пълно зареждане, мига при грешка.

## Употреба

1. Изсипете боята в купата и добавете активатор (Фиг. 4a).
2. Поставете капака, иначе уредът няма да работи (Фиг. 4b).
3. Натиснете ON/OFF, изберете време и бутона (Фиг. 4c).
4. Изчакайте да светне индикаторът – започва смесването. Обикновено 45 секунди са достатъчни.
5. Спрете по всяко време чрез повторно натискане на ON/OFF (Фиг. 4c).
6. Почистване: изсипете макс. 400 ml вода в купата, поставете капака и оставете уреда да работи 75 секунди (Фиг. 4a).

## Úvod

1. Děkujeme, že jste si vybrali JRL ONYX STORM.
2. Před použitím tohoto zařízení si prosím pečlivě přečtěte všechny pokyny a upozornění uvedené v této příručce.
3. Bezpečnostní pokyny a úplný návod k obsluze jsou rovněž k dispozici ve formátu PDF na našich webových stránkách: [www.jrl.com](http://www.jrl.com).

## Důležité bezpečnostní pokyny

1. Vždy po použití odpojte zařízení ze sítě.
2. NIKDY se nedotýkejte zařízení mokřýma nebo vlhkýma rukama či nohama.
3. Chraňte zařízení před kontaktem s vodou nebo jinými kapalinami. Nepoužívejte je v blízkosti van, sprch, umyvadel nebo jiných nádob s vodou.
4. Pokud zařízení náhodně spadne do vody, NESNAŽTE se jej vyjmout. Nejprve okamžitě odpojte zástrčku.
5. Uchovávejte zařízení mimo dosah dětí. Nedovolte, aby si s ním hrály. Není to hračka.
6. Toto zařízení nesmí používat děti nebo osoby se sníženou fyzickou, smyslovou či duševní schopností bez dohledu.
7. Nikdy nenechávejte zařízení bez dozoru při provozu. Před čištěním odpojte od sítě.
8. NIKDY neukládejte zařízení, pokud je horké nebo připojené do sítě.
9. Před likvidací musí být baterie vyjmuta:
  - Odpojte zařízení od sítě.
  - Sejměte kryt a odšroubujte.
  - Vyměňte modrou baterii a odstříhnete kabely.Dobíjecí baterie obsahuje škodlivé látky a NESMÍ být likvidována s domácím odpadem. Odevzdejte ji na sběrné místo.
10. Neponořujte horní kryt zařízení do vody.
11. Nepoužívejte, pokud je hřidel poškozena nebo ohnuta.
12. Nepřeplňujte mísu. Nepoužívejte více než 280 ml krému.

## Přehled produktu (Obr. 1)

- |                           |                   |
|---------------------------|-------------------|
| A. Elektrický mixér barev | a. Nabíjecí port  |
| B. Štětec na barvení      | b. Ovládací panel |
| C. USB kabel              | c. Kryt           |
|                           | d. Míchací hřidel |
|                           | e. Mísa na barvu  |

## Specifikace produktu

Kód produktu: JRL-JPP056C			
Položka	Specifikace	Položka	Specifikace
USB vstup	5V --- 2A	Typ baterie	Lithiová baterie
Nastavení času	45/60/75 sekund	Objem	400ml

## Obsluha (Obr. 2/3)

1. Zapnutí/Vypnutí: Stiskněte ON/OFF (Obr. 2a). Kontrolka svítí.
2. Nastavení času míchání: Zvolte 75, 60 nebo 45 sekund (Obr. 2b). Po uplynutí času se automaticky zastaví.
3. Vícenásobná volba: Pokud stisknete více tlačítek, zařízení pracuje podle posledního.
4. Kontrolka: Červené světlo svítí při nabíjení, zhasne při plném nabití, bliká při chybě.

## Použití

1. Nalijte barvicí krém do mísy a přidejte aktivátor (Obr. 4a).
2. Nasaďte kryt, jinak zařízení nebude fungovat (Obr. 4b).
3. Stiskněte ON/OFF, vyberte čas a tlačítko (Obr. 4c).
4. Počkejte, až se rozsvítí kontrolka – začne míchání. 45 sekund obvykle stačí.
5. Kdykoliv zastavíte opětovným stiskem ON/OFF (Obr. 4c).
6. Čištění: Nalijte max. 400 ml vody do použité mísy, nasaďte kryt a zapněte na 75 sekund (Obr. 4d).

## Uvod

1. Hvala što ste odabrali JRL ONYX STORM.
2. Prije uporabe ovog uređaja pažljivo pročitajte sve upute i upozorenja u ovom priručniku.
3. Sigurnosne upute i cjeloviti priručnik dostupni su i u PDF formatu na našoj web stranici: [www.jrl.com](http://www.jrl.com).

## Važne sigurnosne upute

1. Uvijek isključite uređaj iz struje nakon uporabe.
2. NIKADA ne dodirujte uređaj mokrim ili vlažnim rukama ili nogama.
3. Sprječite kontakt uređaja s vodom ili drugim tekućinama. Ne koristite ga u blizini kada, tuševa, umivaonika ili drugih spremnika s vodom.
4. Ako uređaj slučajno padne u vodu, NEMOJTE ga vaditi. Najprije isključite utikač.
5. Držite uređaj izvan dohvata djece. Nemojte im dopustiti da se igraju s njim. Nije igračka.
6. Ovaj uređaj ne smiju koristiti djeca niti osobe smanjene fizičke, osjetilne ili mentalne sposobnosti bez nadzora.
7. Ne ostavljajte uređaj bez nadzora dok radi. Isključite ga iz struje prije čišćenja.
8. NIKADA ne pohranjujte uređaj dok je vruć ili priključen.
9. Bateriju je potrebno ukloniti prije odlaganja:
  - Isključite uređaj iz mreže.
  - Uklonite poklopac i odvrnite.
  - Izvadite plavu bateriju i prerežite žice.Punjiva baterija sadrži štetne tvari i NE smije se bacati u kućni otpad. Odnosite je na sabirno mjesto.
10. Ne uranjajte gornji poklopac uređaja u vodu.
11. Ne koristite uređaj ako je os oštećena ili savijena.
12. Ne prepunjavajte posudu. Ne koristite više od 280 ml smjese.

## Pregled proizvoda (Sl. 1)

- |                           |                           |
|---------------------------|---------------------------|
| A. Električni mješač boje | a. Priključak za punjenje |
| B. Kist za boju           | b. Kontrolna ploča        |
| C. USB kabel              | c. Poklopac               |
|                           | d. Mješalna osovina       |
|                           | e. Posuda za boju         |

## Tehničke specifikacije

Šifra proizvoda: JRL-IPP056C			
Stavka	Specifikacije	Stavka	Specifikacije
USB ulaz	5V --- 2A	Tip baterije	Litij-ionska baterija
Postavke vremena	45/60/75 sekundi	Kapacitet	400ml

## Upute za rad (Sl. 2/3)

1. Uključivanje/Isključivanje: Pritisnite ON/OFF (Sl. 2a). Kontrolna lampica svijetli.
2. Postavljanje vremena miješanja: Odaberite 75, 60 ili 45 sekundi (Sl. 2b). Uređaj se automatski zaustavlja.
3. Višestruki odabir: Ako pritisnete više tipki, uređaj radi prema zadnjoj.
4. Kontrolna lampica: Crveno svjetlo gori tijekom punjenja, gasi se kad je puna, treperi kod greške.

## Upotreba

1. Uljite kremu u posudu i dodajte aktivator (Sl. 4a).
2. Stavite poklopac jer uređaj ne radi bez njega (Sl. 4b).
3. Pritisnite ON/OFF, odaberite vrijeme i gumb (Sl. 4c).
4. Pričekajte da se lampica upali – miješanje počinje. Obično je dovoljno 45 sekundi.
5. Zaustavite bilo kada ponovnim pritiskom na ON/OFF (Sl. 4c).
6. Čišćenje: ulijte najviše 400 ml vode u korištenu posudu, stavite poklopac i pustite da radi 75 sekundi (Sl. 4d).

## Introducere

1. Vă mulțumim că ați ales JRL ONYX STORM.
2. Înainte de a utiliza acest aparat, citiți cu atenție toate instrucțiunile și avertismentele din acest manual.
3. Instrucțiunile de siguranță și manualul complet de utilizare sunt de asemenea disponibile în format PDF pe site-ul nostru: [www.jrl.com](http://www.jrl.com).

## Instrucțiuni importante de siguranță

1. Deconectați întotdeauna aparatul de la priză după utilizare.
2. NU ATINGEȚI niciodată aparatul cu mâinile sau picioarele ude sau umede.
3. Evitați contactul aparatului cu apa sau alte lichide. Nu utilizați în apropierea căzilor, dușurilor, chiuvetelor sau altor recipiente cu apă.
4. Dacă aparatul cade accidental în apă, NU ÎNCERCAȚI să-l scoateți. Deconectați imediat ștecherul.
5. Țineți aparatul departe de copii. Nu le permiteți să se joace cu el. Nu este o jucărie.
6. Acest aparat nu trebuie utilizat de copii sau persoane cu deficiențe fizice, senzoriale sau mentale fără supraveghere.
7. Nu lăsați aparatul nesupravegheat în timpul funcționării. Scoateți-l din priză înainte de curățare.
8. NU depozitați niciodată aparatul cât timp este fierbinte sau conectat.
9. Bateria trebuie scoasă înainte de eliminarea aparatului:
  - Deconectați aparatul de la rețea.
  - Scoateți capacul și desfiletați.
  - Îndepărtați bateria albastră și tăiați firele.Bateria reîncărcabilă conține substanțe nocive și NU trebuie aruncată cu gunoiul menajer. Predați-o la un punct de colectare.
10. Nu scufundați capacul superior al aparatului în apă.
11. Nu utilizați aparatul dacă axul este deteriorat sau deformat.
12. Nu supraîncărcați bolul. Nu folosiți mai mult de 280 ml cremă.

## Prezentare produs (Fig. 1)

- |                              |                      |
|------------------------------|----------------------|
| A. Mixer electric de culoare | a. Port de încărcare |
| B. Pensulă de aplicare       | b. Panou de control  |
| C. Cablu USB                 | c. Capac             |
|                              | d. Ax de amestecare  |
|                              | e. Bol de colorare   |

## Specificații produs

Cod produs: JRL-JPP056C			
Articol	Specificații	Articol	Specificații
Intrare USB	5V $\overline{\text{---}}$ 2A	Tip baterie	Baterie litiu
Setare timp	45/60/75 secunde	Volum	400ml

## Instrucțiuni de operare (Fig. 2/3)

1. Pornire/Oprire: Apăsăți butonul ON/OFF (Fig. 2a). Lampa de control se aprinde.
2. Setare timp de amestecare: Selectați 75, 60 sau 45 secunde (Fig. 2b). Aparatul se oprește automat.
3. Selecții multiple: Dacă apăsați mai multe butoane, funcționează ultima comandă.
4. Indicator luminos: Roșu în timpul încărcării, se stinge când bateria este plină, clipește la eroare.

## Utilizare

1. Turnați crema colorantă în bol și adăugați activatorul (Fig. 4a).
2. Puneți capacul – aparatul nu funcționează fără el (Fig. 4b).
3. Apăsăți ON/OFF, selectați timpul dorit și apăsați butonul (Fig. 4c).
4. Așteptați aprinderea indicatorului – începe amestecarea. 45 secunde sunt de obicei suficiente.
5. Opriți oricând apăsând din nou ON/OFF (Fig. 4c).
6. Curățare: turnați max. 400 ml apă în bol, puneți capacul și lăsați aparatul să funcționeze 75 secunde (Fig. 4d).

1. Ďakujeme, že ste si vybrali JRL ONYX STORM.
2. Pred použitím tohto zariadenia si prosím pozorne prečítajte všetky pokyny a upozornenia uvedené v tomto návode.
3. Bezpečnostné pokyny a kompletný návod na obsluhu sú dostupné aj vo formáte PDF na našej webovej stránke: [www.jrl.com](http://www.jrl.com).

### Dôležité bezpečnostné pokyny

1. Po použití vždy odpojte zariadenie od siete.
2. NIKDY sa nedotýkajte zariadenia mokrými alebo vlhkými rukami či nohami.
3. Chráňte zariadenie pred kontaktom s vodou alebo inými tekutinami. Nepoužívajte v blízkosti vaní, sprích, umývadiel alebo iných nádob s vodou.
4. Ak zariadenie spadne do vody, NESNAŽTE sa ho vybrať. Najprv okamžite odpojte zástrčku.
5. Uchovávajte mimo dosahu detí. Nedovoľte, aby sa s ním hrali. Nie je to hračka.
6. Toto zariadenie nesmú používať deti alebo osoby so zníženou fyzickou, zmyslovou alebo mentálnou schopnosťou bez dozoru.
7. Nikdy nenechávajte zariadenie bez dozoru pri prevádzke. Pred čistením odpojte od siete.
8. NIKDY neskladujte zariadenie, kým je horúce alebo pripojené.
9. Pred likvidáciou je potrebné vybrať batériu:
  - Odpojte zariadenie od siete.
  - Odstráňte kryt a odskrutkujte.
  - Vyberte modrú batériu a prestrihnite káble.
 Batéria obsahuje škodlivé látky a NESMIE sa likvidovať s komunálnym odpadom. Odovzdajte na zberné miesto.
10. Nepoužívajte horný kryt vo vode.
11. Nepoužívajte zariadenie, ak je hriadeľ poškodený alebo ohnutý.
12. Nepreplňujte nádobu. Nepoužívajte viac ako 280 ml krému.

### Prehľad produktu (Obr. 1)

- |                              |                   |
|------------------------------|-------------------|
| A. Elektrický mixér na farbu | a. Nabíjací port  |
| B. Štetec na farbu           | b. Ovládací panel |
| C. USB kábel                 | c. Kryt           |
|                              | d. Miešacia os    |
|                              | e. Miska na farbu |

### Špecifikácie produktu

Kód produktu: JRL-JPP056C			
Položka	Špecifikácie	Položka	Špecifikácie
USB vstup	5V --- 2A	Typ batérie	Lítiová batéria
Nastavenie času	45/60/75 sekúnd	Objem	400ml

### Obsluha (Obr. 2/3)

1. Zapnutie/Vypnutie: Stlačte ON/OFF (Obr. 2a). Kontrolka svieti.
2. Nastavenie času miešania: Vyberte 75, 60 alebo 45 sekúnd (Obr. 2b). Po uplynutí času sa automaticky zastaví.
3. Viacnásobná voľba: Ak sa stlačí viac tlačidiel, zariadenie funguje podľa posledného.
4. Kontrolka: Červené svetlo svieti počas nabíjania, zhasne po plnom nabití, bliká pri chybe.

### Použitie

1. Nalejte krém do misky a pridajte aktivátor (Obr. 4a).
2. Nasadte kryt, inak nebude zariadenie fungovať (Obr. 4b).
3. Stlačte ON/OFF, vyberte čas a tlačidlo (Obr. 4c).
4. Počkajte, kým sa rozsvieti kontrolka – začne miešanie. 45 sekúnd je zvyčajne dosť.
5. Kedykoľvek zastavíte stlačením ON/OFF (Obr. 4c).
6. Čistenie: nalejte max. 400 ml vody do misky, nasadte kryt a zapnite na 75 sekúnd (Obr. 4d).

## Uvod

1. Hvala, ker ste izbrali JRL ONYX STORM.
2. Pred uporabo naprave natančno preberite vse napotke in opozorila v tem priročniku.
3. Varnostna navodila in celoten uporabniški priročnik so na voljo tudi v obliki PDF na naši spletni strani: [www.jrl.com](http://www.jrl.com).

## Pomembna varnostna navodila

1. Po uporabi vedno izključite napravo iz električnega omrežja.
  2. NIKOLI se ne dotikajte naprave z mokrimi ali vlažnimi rokami ali nogami.
  3. Preprečite stik naprave z vodo ali drugimi tekočinami. Ne uporabljajte v bližini kadi, prhe, umivalnikov ali drugih posod z vodo.
  4. Če naprava po nesreči pade v vodo, je NE POSKUŠAJTE vzeti. Najprej izključite vtič.
  5. Napravo hranite izven dosega otrok. Ne dovolite, da se z njo igrajo. Ni igrača.
  6. Naprave ne smejo uporabljati otroci ali osebe z zmanjšano fizično, senzorično ali duševno sposobnostjo brez nadzora.
  7. Naprave nikoli ne puščajte brez nadzora med delovanjem. Pred čiščenjem izključite iz napajanja.
  8. NIKOLI ne shranjujte naprave, dokler je vroča ali priključena.
  9. Pred odstranitvijo mora biti baterija odstranjena:
    - Odklopite napravo iz omrežja.
    - Odstranite pokrov in odvijte.
    - Odstranite modro baterijo in prerežite žice.
- Polnilna baterija vsebuje škodljive snovi in je NE smete zavreči z gospodinjskimi odpadki. Oddajte jo v zbirnem centru.
10. Ne potaplajte zgornjega pokrova v vodo.
  11. Ne uporabljajte, če je os poškodovana ali ukrivljena.
  12. Ne napolnite posode preveč. Ne uporabljajte več kot 280 ml kreme.

## Pregled izdelka (Sl. 1)

- |                             |                        |
|-----------------------------|------------------------|
| A. Električni mešalnik barv | a. Polnilni priključek |
| B. Čopič za barvanje        | b. Nadzorna plošča     |
| C. USB kabel                | c. Pokrov              |
|                             | d. Mešalna os          |
|                             | e. Posoda za barvo     |

## Specifikacije izdelka

Koda izdelka: JRL-JPP056C			
Item	Specifikacije	Item	Specifikacije
USB vhod	5V --- 2A	Vrsta baterije	Litijeva baterija
Nastavitev časa	45/60/75 Seconds	Prostornina	400ml

## Navodila za uporabo (Sl. 2/3)

1. Vklop/Izklop: Pritisnite ON/OFF (Sl. 2a). Kontrolna lučka zasveti.
2. Nastavitev časa mešanja: Izberite 75, 60 ali 45 sekund (Sl. 2b). Naprava se samodejno ustavi.
3. Več izbir: Če pritisnete več gumbov, bo delovala po zadnjem.
4. Kontrolna lučka: Rdeča sveti med polnjenjem, ugasne, ko je popolnoma napolnjena, utripa pri napaki.

## Uporaba

1. Nalijte barvno kremo v posodo in dodajte aktivator (Sl. 4a).
2. Namestite pokrov, sicer naprava ne bo delovala (Sl. 4b).
3. Pritisnite ON/OFF, izberite čas in gumb (Sl. 4c).
4. Počakajte, da zasveti lučka – začelo se bo mešanje. Običajno zadošča 45 sekund.
5. Kadarkoli ustavite s ponovnim pritiskom ON/OFF (Sl. 4c).
6. Čiščenje: v posodo nalijte največ 400 ml vode, namestite pokrov in delujte 75 sekund (Sl. 4d).

## Giriş

1. JRL ONYX STORM'u tercih ettiğiniz için teşekkür ederiz.
2. Bu cihazı kullanmadan önce lütfen bu kılavuzdaki tüm talimatları ve uyarıları dikkatlice okuyun.
3. Güvenlik talimatları ve tam kullanım kılavuzu ayrıca PDF formatında web sitemizde de mevcuttur: www.jrl.com.

## Önemli Güvenlik Talimatları

1. Kullanımdan sonra her zaman fişi prizden çekin.
  2. Cihaza ASLA ıslak veya nemli elleriniz ya da ayaklarınızla dokunmayın.
  3. Cihazın su veya diğer sıvılarla temasını önleyin. Küvet, duş, lavabo veya başka su içeren nesnelerin yakınında kullanmayın.
  4. Cihaz kazara suya düşerse, **ALMAYA ÇALIŞMAYIN**. Önce hemen fişi çekin.
  5. Cihazı çocukların erişemeyeceği bir yerde tutun. Onların oynamasına izin vermeyin. Bu bir oyuncak değildir.
  6. Bu cihaz, çocuklar veya fiziksel ya da zihinsel engeli olan kişiler tarafından gözetim olmadan kullanılmamalıdır. Çocukların veya bakıma muhtaç kişilerin yanında kullanıldığında yakın gözetim gereklidir.
  7. Cihaz çalışırken gözetimsiz bırakmayın. Temizleme işleminden önce fişini çekin.
  8. Cihazı sıcak ya da hâlâ prize takılıken ASLA saklamayın.
  9. Pili, cihaz atılmadan önce çıkarılmalıdır:
    - Cihazın fişini çekin.
    - Kapağı çıkarın ve vidaları sökün.
    - Mavi pili çıkarın ve kabloları kesin.
- Şarj edilebilir pil çevre için zararlı maddeler içerir ve EVSEL atıklarla atılmamalıdır. Uygun toplama noktasına teslim edin.
10. Cihazın üst kapağını suya batırmayın.
  11. Aks bozulmuşsa cihazı kullanmayın.
  12. Kabı aşırı doldurmayın. 280 ml'den fazla karışım kremi kullanmayın, aksi takdirde mikseri bozabilir.

## Ürün Genel Görünümü (Şek. 1)

- |                                |                    |
|--------------------------------|--------------------|
| A. Elektrikli renk karıştırıcı | a. Şarj girişi     |
| B. Boya fırçası                | b. Kontrol paneli  |
| C. USB kablo                   | c. Kapak           |
|                                | d. Karıştırma mili |
|                                | e. Boya kabı       |

## Teknik Özellikler

Ürün kodu: JRL-JPP056C			
Projeler	Özellikler	Projeler	Özellikler
USB girişi	5V --- 2A	Pil tipi	Lityum pil
Zaman ayarı	45/60/75 saniye	Hacim	400ml

## Çalıştırma (Şek. 2/3)

1. Açma/Kapama: ON/OFF düğmesine basın (Şek. 2a). Gösterge ışığı yanar.
2. Karıştırma süresini ayarlama: 75, 60 veya 45 saniye seçin (Şek. 2b). Süre dolduğunda cihaz otomatik olarak durur.
3. Çoklu seçimler: Birden fazla tuşa basılırsa, cihaz son basılan tuşa göre çalışır.
4. Gösterge ışığı: Kırmızı ışık şarj sırasında yanar, tamamen dolunca söner, hata olduğunda yanıp söner.

## Kullanım

1. Renk kremi kaba dökün ve aktivatörü ekleyin (Şek. 4a).
2. Kapağı yerine takın, aksi takdirde cihaz çalışmaz (Şek. 4b).
3. ON/OFF'a basın, süreyi seçin ve tuşa basın (Şek. 4c).
4. Gösterge ışığı yanana kadar bekleyin — karıştırma başlar. Genellikle 45 saniye yeterlidir.
5. İstenilen anda durdurmak için tekrar ON/OFF'a basın (Şek. 4c).
6. Temizlik için: kullanılmış kaba en fazla 400 ml su dökün, kapağı takın ve cihazı 75 saniye çalıştırın (Şek. 4d).

## Εισαγωγή

1. Σας ευχαριστούμε που επιλέξατε το JRL ONYX STORM.
2. Πριν χρησιμοποιήσετε τη συσκευή, παρακαλούμε διαβάστε προσεκτικά όλες τις οδηγίες και προειδοποιήσεις αυτού του εγχειριδίου.
3. Οι οδηγίες ασφαλείας και το πλήρες εγχειρίδιο χρήσης διατίθενται επίσης σε μορφή PDF στον ιστότοπό μας: [www.jrl.com](http://www.jrl.com).

## Σημαντικές οδηγίες ασφαλείας

1. Αποσυνδέετε πάντα τη συσκευή από το ρεύμα μετά τη χρήση.
  2. ΜΗΝ αγγίζετε ποτέ τη συσκευή με βρεγμένα ή υγρά χέρια ή πόδια.
  3. Αποφύγετε την επαφή της συσκευής με νερό ή άλλα υγρά. Μην τη χρησιμοποιείτε κοντά σε μπανιέρες, ντους, νιπτήρες ή άλλα δοχεία με νερό.
  4. Αν η συσκευή πέσει κατά λάθος στο νερό, ΜΗΝ προσπαθήσετε να την ανακτήσετε. Αποσυνδέστε πρώτα το φις.
  5. Κρατήστε τη συσκευή μακριά από παιδιά. Μην τα αφήνετε να παίζουν με αυτή. Δεν είναι παιχνίδι.
  6. Η συσκευή δεν πρέπει να χρησιμοποιείται από παιδιά ή άτομα με μειωμένες σωματικές, αισθητηριακές ή πνευματικές ικανότητες χωρίς επίβλεψη.
  7. Μην αφήνετε ποτέ τη συσκευή χωρίς επίβλεψη κατά τη λειτουργία. Αποσυνδέστε την πριν τον καθαρισμό.
  8. ΜΗΝ αποθηκεύετε ποτέ τη συσκευή όσο είναι ζεστή ή συνδεδεμένη.
  9. Η μπαταρία πρέπει να αφαιρεθεί πριν την απόρριψη:
    - Αποσυνδέστε τη συσκευή από το ρεύμα.
    - Αφαιρέστε το κάλυμμα και ξεβιδώστε.
    - Αφαιρέστε την μπλε μπαταρία και κόψτε τα καλώδια.
- Η επαναφορτιζόμενη μπαταρία περιέχει επιβλαβή υλικά και ΔΕΝ πρέπει να απορρίπτεται με τα οικιακά απορρίμματα. Παραδώστε τη σε σημείο συλλογής.
10. Μην βυθίζετε το επάνω κάλυμμα της συσκευής στο νερό.
  11. Μην χρησιμοποιείτε τη συσκευή αν ο άξονας είναι κατεστραμμένος ή στραβός.
  12. Μην γεμίζετε υπερβολικά το μπουλ. Μην χρησιμοποιείτε πάνω από 280 ml μείγματος.

## Επισκόπηση προϊόντος (Εικ. 1)

- |                                     |                     |
|-------------------------------------|---------------------|
| A. Ηλεκτρικός αναμεικτήρας χρώματος | a. Θύρα φόρτισης    |
| B. Πινέλο βαφής                     | b. Πίνακας ελέγχου  |
| C. Καλώδιο USB                      | c. Κάλυμμα          |
|                                     | d. Άξονας ανάμειξης |
|                                     | e. Μπουλ βαφής      |

## Τεχνικές προδιαγραφές

Κωδικός προϊόντος: JRL-JPP056C			
είδος	Τεχνικές	είδος	Τεχνικές
Είσοδος USB	5V --- 2A	Τύπος μπαταρίας	Μπαταρία λιθίου
Ρυθμίσεις χρόνου	45/60/75 δευτερόλεπτα	Χωρητικότητα	400ml

## Οδηγίες λειτουργίας (Εικ. 2/3)

1. Ενεργοποίηση/Απενεργοποίηση: Πατήστε το ON/OFF (Εικ. 2a). Ανάβει η ενδεικτική λυχνία.
2. Ρύθμιση χρόνου ανάμειξης: Επιλέξτε 75, 60 ή 45 δευτερόλεπτα (Εικ. 2b). Η συσκευή σταματά αυτόματα.
3. Πολλαπλές επιλογές: Αν πατηθούν πολλά κουμπιά, ισχύει η τελευταία εντολή.
4. Ενδεικτική λυχνία: Ανάβει κόκκινο κατά τη φόρτιση, σβήνει όταν είναι πλήρως φορτισμένη, αναβοσβήνει σε περίπτωση σφάλματος.

## Χρήση

1. Ρίξτε την κρέμα βαφής στο μπουλ και προσθέστε τον ενεργοποιητή (Εικ. 4a).
2. Τοποθετήστε το κάλυμμα – χωρίς αυτό η συσκευή δεν λειτουργεί (Εικ. 4b).
3. Πατήστε ON/OFF, επιλέξτε χρόνο και κουμπί (Εικ. 4c).
4. Περιμένετε μέχρι να ανάψει η ένδειξη – ξεκινά η ανάμειξη. Συνήθως επαρκούν 45 δευτερόλεπτα.
5. Διακόψτε οποιαδήποτε στιγμή πατώντας ξανά ON/OFF (Εικ. 4c).
6. Καθαρισμός: ρίξτε έως 400 ml νερού στο χρησιμοποιημένο μπουλ, τοποθετήστε το κάλυμμα και αφήστε το να λειτουργήσει 75 δευτερόλεπτα (Εικ. 4d).

## Bevezetés

1. Köszönjük, hogy a JRL ONYX STORM készüléket választotta.
2. A készülék használata előtt kérjük, olvassa el figyelmesen az ebben a kézikönyvben található összes utasítást és figyelmeztetést.
3. A biztonsági előírások és a teljes használati útmutató PDF formátumban is elérhetők a weboldalunkon: [www.jrl.com](http://www.jrl.com).

## Fontos biztonsági utasítások

1. Használat után mindig húzza ki a készüléket a hálózathoz.
  2. SOHA ne érintse meg a készüléket nedves vagy vizes kézzel vagy lábbal.
  3. Óvja a készüléket a vízzel vagy más folyadékokkal való érintkezéstől. Ne használja fürdőkád, zuhany, mosdó vagy más víztartály közelében.
  4. Ha a készülék véletlenül vízbe esik, NE PRÓBÁLJA meg kiemelni. Először azonnal húzza ki a hálózati csatlakozót.
  5. Tartsa a készüléket gyermekek elől elzárva. Ne engedje, hogy játszanak vele. Ez nem játék.
  6. A készüléket gyermekek vagy csökkent fizikai, érzékszervi vagy mentális képességekkel rendelkező személyek csak felügyelettel használhatják.
  7. Ne hagyja felügyelet nélkül a készüléket működés közben. Tisztítás előtt mindig húzza ki.
  8. SOHA ne tárolja a készüléket, amíg forró vagy áram alatt van.
  9. Az akkumulátort a készülék leselejtezése előtt el kell távolítani:
    - Húzza ki a készüléket a hálózathoz.
    - Távolítsa el a fedelet és csavarja ki.
    - Vegye ki a kék akkumulátort, majd vágja el a vezetőkeket.
- Az akkumulátor káros anyagokat tartalmaz, és NEM dobható hulladékba. Adja le gyűjtőponton.
10. Ne merítse a készülék felső burkolatát vízbe.
  11. Ne használja, ha a tengely sérült vagy meghajlott.
  12. Ne töltsen túl a tálat. Ne használjon 280 ml-nél több keveréket.

## Termék áttekintése (1. ábra)

- |                          |                    |
|--------------------------|--------------------|
| A. Elektromos színkeverő | a. Töltőcsatlakozó |
| B. Festőecset            | b. Vezérlőpanel    |
| C. USB kábel             | c. Fedél           |
|                          | d. Keverőtengely   |
|                          | e. Festőtál        |

## Termékjellemzők

Termékkód: JRL-IPP056C			
Cikk	Előírások	Cikk	Előírások
USB bemenet	5V --- 2A	Akkumulátor típusa	Lítium akkumulátor
Időzítés	45/60/75 másodperc	Térfogat	400ml

## Használati utasítás (2/3. ábra)

1. Be-/kikapcsolás: Nyomja meg az ON/OFF gombot (2a. ábra). A jelzőfény világít, ha a készülék be van kapcsolva.
2. Keverési idő beállítása: Válassza ki a kívánt időt (75, 60 vagy 45 másodperc). A készülék automatikusan leáll.
3. Több gomb használata: Ha több gombot megnyom, az utolsó érvényesül.
4. Jelzőfény: Pirosan világít töltés közben, kikapcsol, ha teljesen feltöltött, és villog, ha hiba lép fel.

## Használat

1. Öntsön a festéket a tálba, majd adja hozzá az aktivátort (4a. ábra).
2. Tegye rá a fedelet, mert a készülék nem működik nélküle (4b. ábra).
3. Nyomja meg az ON/OFF gombot, válassza ki az időt, majd nyomja meg a gombot (4c. ábra).
4. Várja meg, amíg a jelzőfény kigyullad – a keverés elkezdődik. Általában 45 másodperc elegendő.
5. A keverést bármikor leállíthatja az ON/OFF gomb újbóli megnyomásával.
6. Tisztítás: öntsön legfeljebb 400 ml vizet a tálba, helyezze vissza a fedelet, és működtesse 75 másodpercig (4d. ábra).

## Inngangur

1. Pakka þér fyrir að velja JRL ONYX STORM.
2. Lestu vandlega allar leiðbeiningar og viðvaranir í þessari handbók áður en þú notar tækið.
3. Öryggisleiðbeiningar og full notendahandbók eru einnig fáanlegar í PDF-sniði á vefsíðunni okkar: [www.jrl.com](http://www.jrl.com).

## Mikilvægar öryggisleiðbeiningar

1. Taktu alltaf tækið úr sambandi eftir notkun.
  2. ALDREI snertu tækið með blautum eða rökum höndum eða fótum.
  3. Forðastu að tækið komist í snertingu við vatn eða aðra vökva. Notaðu það ekki nálægt baðkerum, sturtum, vöskum eða öðrum vatnsílátum.
  4. Ef tækið dettur óvart í vatn, EKKI reyna að ná því upp. Taktu fyrst úr sambandi.
  5. Geymdu tækið þar sem börn ná ekki til þess. Leyfðu þeim ekki að leika sér með það. Þetta er ekki leikfang.
  6. Börn eða einstaklingar með líkamlega, skynræna eða andlega skerðingu mega ekki nota tækið nema undir eftirliti.
  7. Ekki skilja tækið eftir án eftirlits þegar það er í notkun. Taktu það úr sambandi fyrir hreinsun.
  8. ALDREI geyma tækið þegar það er heitt eða tengt.
  9. Rafhlaðan verður að vera fjarlægð áður en tækið er fargað:
    - Aftengdu tækið frá rafmagni.
    - Fjarlægðu lokið og skrúfaðu af.
    - Taktu út bláu rafhlöðuna og klipptu vírana.
- Rafhlaðan inniheldur skadleg efni og má EKKI farga með heimilissorpi. Skilaðu á söfnunarstöð.
10. Ekki dýfa efri hluta loksins í vatn.
  11. Notaðu ekki tækið ef ásinn er skemmdur eða boginn.
  12. Ekki fylla skálina of mikið. Ekki nota meira en 280 ml blöndu.

## Yfirlit yfir vöruna (Mynd 1)

- |                               |                |
|-------------------------------|----------------|
| A. Rafmagns litablöndunartæki | a. Hleðsluport |
| B. Litaspensill               | b. Stjórnborð  |
| C. USB-snúra                  | c. Lok         |
|                               | d. Blandunarás |
|                               | e. Litskál     |

## Vörulýsingar

Vörunúmer: JRL-IPP056C			
Atriði	Upplýsingar	Atriði	Upplýsingar
USB inntak	5V --- 2A	Tegund rafhlöðu	Lithium rafhlaða
Tímastilling	45/60/75 Sekúndur	Rúmmál	400ml

## Leiðbeiningar um notkun (Mynd 2/3)

1. Kveikja/Slökkva: Ýttu á ON/OFF (Mynd 2a). Ljós kviknar þegar kveikt er.
2. Stilltu blandunartíma: Veldu 75, 60 eða 45 sekúndur (Mynd 2b). Tækið stöðvast sjálfkrafa.
3. Margfeldisval: Ef ýtt er á fleiri en einn hnapp, framkvæmir tækið síðustu aðgerð.
4. Visiljós: Rautt ljós kviknar við hleðslu, slokknar þegar fullhlaðið, blikkar ef villa kemur upp.

## Notkun

1. Helltu litakremi í skálina og bættu við virkjara (Mynd 4a).
2. Settu lokið á — tækið virkar ekki án þess (Mynd 4b).
3. Ýttu á ON/OFF, veldu tíma og hnapp (Mynd 4c).
4. Bíddu þar til ljós kviknar — blandun hefst. Yfirleitt nægja 45 sekúndur.
5. Stöðvaðu hvenær sem er með því að ýta aftur á ON/OFF (Mynd 4c).
6. Hreinsun: helltu að hámarki 400 ml vatni í notaða skál, settu lokið á og láttu tækið ganga í 75 sekúndur (Mynd 4d).

## מבוא

1. תודה שבחרתם ב־JRL ONYX STORM.
2. לפני השימוש במכשיר זה, קראו בעיון את כל ההוראות והאזהרות במדריך זה.
3. הוראות הבטיחות והמדריך המלא לשימוש זמינים גם בקובץ PDF באתר שלנו: [www.jrl.com](http://www.jrl.com).

## הוראות בטיחות חשובות

1. נתקו תמיד את המכשיר מהחשמל לאחר השימוש.
2. לעולם אל תגיעו במכשיר בידיים או רגליים רטובות או לחות.
3. הימנעו ממגע של המכשיר עם מים או נוזלים אחרים. אין להשתמש במכשיר בקרבת אמבטיות, מקלחות, כיורים או כל כלי המכיל מים.
4. אם המכשיר נפל בטעות למים, אל תנסו להרים אותו. ראשית נתקו את התקע מהחשמל.
5. שמרו את המכשיר מחוץ להישג ידם של ילדים. אין לאפשר להם לשחק בו. זהו אינו צעצוע.
6. המכשיר לא מיועד לשימוש על ידי ילדים או אנשים עם מוגבלויות פיזיות, חושיות או נפשיות אלא תחת השגחה.
7. אין להשאיר את המכשיר ללא השגחה בזמן פעולה. נתקו מהחשמל לפני ניקוי.
8. לעולם אל תאחסנו את המכשיר כשהוא חם או מחובר לחשמל.
9. יש להוציא את הסוללה לפני השמדת המכשיר:
  - נתקו את המכשיר מהרשת.
  - הסירו את המכסה והבריגו החוצה.
  - הוציאו את הסוללה הכחולה וחתכו את החוטים.
10. הסוללה מכילה חומרים מזיקים לסביבה ואינה ניתנת להשלכה לפח האשפה הביתי: יש למסור אותה לנקודת איסוף מתאימה.
11. אין לטבול את מכסה המכשיר העליון במים.
12. אין להשתמש במכשיר אם הצייר פגום או עקום.
13. אין למלא יתר על המידה את הקערה. אין להשתמש ביותר מ־280 מ"ל בערבוב.

## סקירת מוצר (איור 1)

- A. מערבול צבע חשמלי
- B. מברשת צביעה
- C. כבל USB
- a. שקע טעינה
- b. לוח בקרה
- c. מכסה
- d. ציר ערבוב
- e. קערת צבע

## מפרט מוצר

קוד מוצר: JRL-JPP056C			
פריט	מפרט	פריט	מפרט
כניסת USB	5V = 2A	סוג סוללה	סוללת ליתיום
הגדרות זמן	75/60/45 שניות	נפח	400 מ"ל

## הוראות הפעלה (איור 2/3)

1. הפעלה/כיבוי: לחצו על כפתור ON/OFF (איור 2a). נורת החיווי נדלקת.
2. הגדרת זמן ערבוב: בחרו 75, 60 או 45 שניות (איור 2b). המכשיר ייעצר אוטומטית.
3. בחירות מרובות: אם נלחצו מספר כפתורים, המכשיר יפעל לפי האחרון.
4. נורת חיווי: נדלקת באדום בזמן טעינה, נכבית כשהטעינה מלאה, מהבהבת במקרה של שגיאה.

## שימוש

1. שפכו את קרם הצבע לקערה והוסיפו את החומר המפעיל (איור 4a).
2. הניחו את המכסה – המכשיר לא יעבוד בלעדיו (איור 4b).
3. לחצו על ON/OFF, בחרו זמן ולחצו על הכפתור (איור 4c).
4. המתינו עד שנורת החיווי תידלק – הערבוב מתחיל. לרוב מספיקות 45 שניות.
5. לעצירה בכל עת, לחצו שוב על ON/OFF (איור 4c).
6. לניקוי: שפכו לכל היותר 400 מ"ל מים לקערה, הניחו את המכסה ותנו למכשיר לפעול 75 שניות (איור 4d).

## International Distributors

### UK / Scotland:

Chris and Sons Limited.  
Unit 2, Enfield Trade City, 13 Crown  
Road, Enfield, EN1 1TX  
+44 020 8443 8940  
www.chrisandsons.co.uk

### Spain / Portugal:

Perfect Beauty S.L.  
Calle O'Donell - Nº4 Oficina nº4 C.P.  
28009 — Madrid  
+34 968 476 181  
www.perfectbeauty.es

### Italy / Malta:

Morocutti Giovanni s.r.l.  
via Cassala 64 - 25126 Brescia  
+39 030 3750257  
www.morocutti.it

### Sweden / Finland / Denmark /

Iceland / Norway / Netherlands:  
Bratt Trading AB  
Radiövägen 34, 13548 Tyresö, Sweden  
+46 (8) 712 95 10  
www.bratt-trading.se

### Poland / Slovakia / Czech Republic:

SED FRYZ  
08-110 Siedlce, ul. Piłsudskiego 59  
+48 25 632 8308  
www.jrllpolska.pl

### Romania:

Salon Crybelle Distribution SRL  
Street lasomieii, nr. 7, Galati, Romania  
VAT NO. : RO41449733

### Greece:

ANCOM LTD  
KREMOU 4, 17676 KALLITHEA,  
ATHENS, GREECE  
+0030 2109321948 , 2109351925  
www.ancomepe.gr / www.ancoms-  
hop.gr

### Ukraine:

SPL Group Company  
Chemivtsi, Scherbanuka 43-A street  
+380 96 543 84 88  
jrl.ukraine@ukr.net  
www.jrl.in.ua

### Hungary:

Galaxy Distribution Ltd.  
1074 Budapest, Alsó erdősor utca 3. fszt. 10.  
+36305953047  
www.Galaxy-cosmetics.com

### Russia:

Mark Shmidt  
Россия, г. Санкт-Петербург, ст. метро  
"Пионерская",  
Коломяжский проспект 10 лит э  
(проходная через Коломяжский  
проспект 10АВ)  
+7 (812) 407 1443  
www.jrl-usa.ru / www.markshmidt.ru

### Mexico:

Importaciones Dimension S.A. de C.V.  
Offices  
Convento de tepoztlan 11-4  
Col. Jardines de santa Monica  
Tlalnepanltia Edo de Mexico.  
CP 54050 Mexico.  
+52 55 9180 8043  
www.jrlmexico.com

### Bosnia and Herzegovina:

Frisa  
Branislava Nušića br.172  
+387 62252509  
www.frisa.ba

### Albania:

Seim&Fler sh.p.k.  
Rr.Siri Kodra, Pallati A&A ,  
Prane kryqezimit me Unazen.  
1000 Tirana, Albania  
+355 69 2069369

## International Distributors

### Bulgaria:

Account-VE Ltd.  
+359 888 241920  
office@haircut.bg  
www.haircut.bg

### Croatia:

Hair House Professional  
Ulica Platana 25a, 10040, Zagreb  
+385 994 328 781  
www.hairhouseprofessional.hr

### Slovenia:

Profko Bovix d.o.o.  
Letališka ulica 32j, 1000 Ljubljana,  
Slovenija  
+386 415 492 42  
www.profko.si

### Cyprus:

Jully France Paris Trading Ltd.  
+357 25 590 590  
www.jullyfranceparis.com  
m.alhussein@jullyfranceparis.com

### France / Belgium:

Jacques Seban  
+33 (0)4 91 78 20 50  
www.jacques-seban.com

### Germany:

Saykos GmbH  
Von-Röntgen-Straße 12 D-48683 Ahaus  
+49 (0) 2561 755 966 7

### Switzerland:

Lord Hair GmbH  
Hohlstrasse 612 8048 Zürich,  
Switzerland  
+4178 752 04 04

### Chile:

Comercial Bepro Ltda.  
Holanda #100 of 017  
Provincia, Santiago de Chile  
+56 9 7845 9290  
www.bepro.cl

### Argentina:

ERCOLANO HINOS.SA  
Parque Industrial Buen Ayre  
Gral. Martin de Gainza 801- Moreno  
(1744)

Buenos Aires ARGENTINA  
www.lasmargaritas.com.ar

### Serbia:

Pro Hair d.o.o  
Novi Beograd Srbija  
+381 69 170 1986  
www.instagram.com/prohair\_rs/

### Ecuador:

DISGAMU S.A.  
AV. FELIPE PEZO, BODEGAS LA  
CARLOTA.  
BODEGA 17, NORTE DE GUAYA-  
QUIL,  
GUAYAS, ECUADOR

### Peru:

Gigabrands S.A.C.  
Pasaje Esteban Mallarme i89 -  
Santiago de Surco  
(+51) 989327255 / (+51) 994 959 555  
www.jrlperu.com

### Paraguay:

Saeed Ali  
LM Pro  
Shopping internacional 1 piso ciudad  
del este ,Avenida Adrián jara c/ita  
ybate, Paraguay  
Tel: +595 993 261523

### Bolivia:

MICRO WORLD LTDA,  
RUT 76063383-6  
MANZANA 14 GALPON 32, AVD.  
ORURO  
ZONA FRANCA DE IQUIQUE,  
IQUIQUE, CHILE  
TEL: +56-57-2411540

## International Distributors

### Costa Rica:

PERFUMAS & COSMETICOS S.A.  
San Jose, Costa Rica, Pavas, 200  
meters south from Iglesia Maria Reina.  
C.P 10109

gerardo@grupomoreno.com

### Bahrain / Kuwait / Oman / Qatar / Saudi Arabia / United Arab Emirates:

Nazih General Trading LLC  
Deira, P.O.Box-13087, Dubai, United  
Arab Emirates  
+00971-6-5739392/00971-6-5736317

### Australia:

HairCo. Australia  
5/308-322 Old Geelong Road,  
Hoppers Crossing, VIC 3029 1300  
JRL AUS  
1300 575 287  
<https://www.jrlaus.com.au>

### Algeria:

SARL ELY ADAM COMPANY  
OULED BELHADJ 84/600 BUILDING  
LSP LOT 26 NOISAOUA-ALGER  
Tel: +213-661-566360//+213  
554-624-739

### Morocco:

CHERRAT GROUP  
42, RUE IBNOU JAHIR, BOURGOGNE

### CASABLANCA, MOROCCO

+212 522 207078  
ICE: 000087731000003  
[www.cherratgroup.com](http://www.cherratgroup.com)

### Korea:

주식회사 제이알엘코리아 (JRLK0-  
REA Co., Ltd.)  
경기도 남양주시 진접읍 경복대로  
425-80 경복대학교 남양주캠퍼스  
충효관 6420호  
+82 070 4739 1990  
[www.jrlkorea.com](http://www.jrlkorea.com)

### Egypt:

Aithulathia Co. for Import & Trading  
Agencies

### Kazakhstan:

LLP «KRASSULA»  
Kazakhstan, Almaty, microdistrict  
Keremet building 6  
+77019249520  
[trade@nickol.kz](mailto:trade@nickol.kz)

### Malaysia:

PCQ Hair & Beauty Products SDN  
BHD  
Lot 3705 Block A, Jalan 7/5,  
Taman Industri Selesa Jaya  
Balakong,  
43300 Seri Kembangan  
+6016 228 1366  
[www.pcq.com.my](http://www.pcq.com.my)

### Thailand:

Evoc Concept Company Limited

### Israel:

StyleCosmetics COO  
+04 651 9821  
[www.jrl.co.il](http://www.jrl.co.il)

### Vietnam:

Tho Rau Limited  
252, Lac Trung Street, Vinh Tuy  
Ward, Hai Ba Trung District, Hanoi  
Hotline: +84978292136

### Singapore:

Kwong Chow Kee  
150 South Bridge Road, #B1-24  
Singapore 058727 Fook Hai Building  
+65 65336524, +65 83188031  
[www.kckshop.com](http://www.kckshop.com)

### Japan:

Torico Industries Ltd.  
2-9-4, SAKURAGAWA, NANIWA-KU,  
OSAKA 556-0022,JAPAN  
<https://www.torico.co.jp/>

## International Distributors

### Indonesia:

PT MERA DARA INDONESIA  
Jl. Tomang Raya Blok MM 557 no 51E  
Lt 3 Desa/kelurahan Tomang. kec.  
Grogol Petamburan, Kota Adm.  
Jakarta Barat DKI Jakarta.  
Kode Pos: 11440

### Iraq:

OSKAR company

### Azerbaijan:

AZESTETIK PRO LLC  
ATTN ROVSHAN MAMMADOV, 38. J  
. JABBARLY STR,  
1065 BAKU, AZERBAIJAN  
+994556163302

### Taiwan:

華儂實業有限公司  
25170新北市淡水區中正東路2段27-8  
號2樓  
[www.hwanong.com](http://www.hwanong.com)

### Turkey:

Prive Kozmetik A.Ş.  
Barbaros Mahallesi Mor Sümbül  
Sokak Varyap Meridian No.1/200  
Ataşehir İstanbul Türkiye  
+0090 216 472 5050  
<https://www.hayiriel.com/>

### Lebanon:

E.N. FORMWELL SARL  
P.O. BOX 45163 HAZMIEH, SIN EL  
FIL-JISR EL BACHA CENTRE RIM,  
BEIRUT, LEBANON  
Tel: +96 1545 1261

### Uzbekistan:

"BARBER ACADEMY" LLC  
50/16 MULUGBEK STR.,MULUGBEK  
DISTRICT,  
TASHKENT, UZBEKISTAN 100077

### Brazil:

APF MEDICAL IMPORTAÇÃO E  
DISTRIBUIÇÃO LTDA  
Rodovia Jose Carlos Daux, 9580  
Santo Antonio de Liboa  
Neighborhood  
Florianopolis - SC  
Phone: 551199935.2564





**JRL Professional Limited**

8565 W 44th Ave

Suite# 112

Hialeah, FL 33018 USA

info@jrl.com



www.jrl.com



@jrlusa  
@jrlprofessional



European Authorised  
Representative (AR) Name

: Europe Gateway International B.V.

AR Address

: Kraijenhoffstraat 137 A, 1018RG Amsterdam, the Netherlands

AR Mail

: info@euegi.nl

